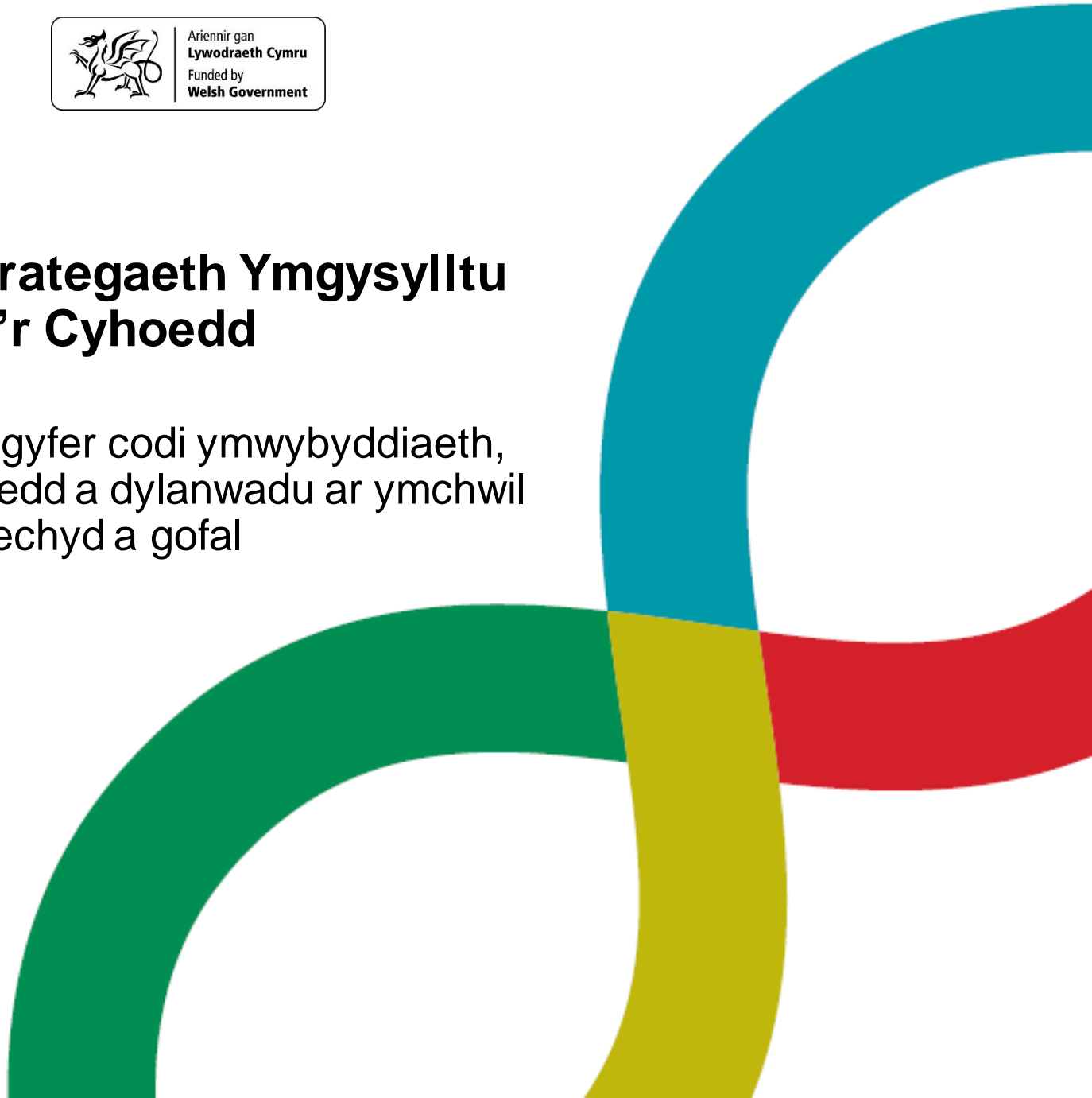


Datblygu Strategaeth Ymgysylltu â'r Cyhoedd

Fframwaith ar gyfer codi ymwybyddiaeth,
ymestyn y cyrraedd a dylanwadu ar ymchwil
iechyd a gofal



Beth ydych chi eisiau ei gyflawni o'r strategaeth hon?

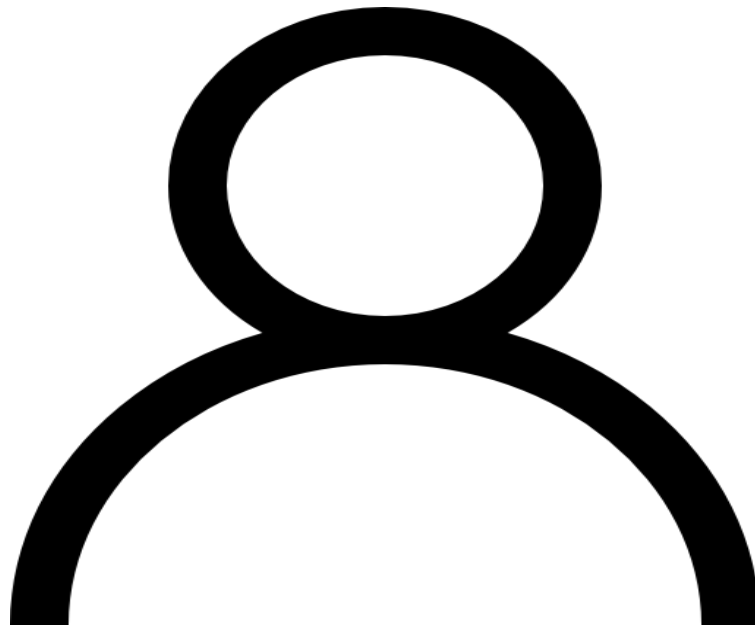
- Mae'r pandemig wedi rhoi ymchwil iechyd a gofal yn y rheng flaen yn ein meddyliau – rydyn ni nawr eisiau cadw'r holl ymchwil yn **llygad y cyhoedd**
- Cyrraedd ac ymgysylltu â mwy o bobl o **gymunedau heb gynrychiolaeth ddigonol** mewn ymchwil iechyd a gofal
- Rhoi lle amlwg i werth a phwysigrwydd ymchwil trwy rannu **profiadau pobl o gynnwys cleifion a'r cyhoedd** er mwyn ysbrydoli eraill i gael eu cynnwys mewn ymchwil a/ neu i gymryd rhan
- Dathlu'r **ymchwil sydd eisoes** yn digwydd yng Nghymru a'i dylanwad wrth wella triniaeth a gofal
- Hyrwyddo'r **chwaraewyr allweddol** yn y diwydiant ymchwil iechyd a gofal yng Nghymru i ddangos ymddiriedaeth ac arbenigedd mewn ymchwil

Gweithgor strategaeth ymgysylltu â'r cyhoedd

- Yn cynnwys gweithwyr **ymgysylltu** proffesiynol o ledled Cymru
 - Wedi cyfarfod ddwywaith ers y Fforwm Cyhoeddus cyntaf, â'r nod o gynhyrchu **strategaeth ddrafft** erbyn mis Gorffennaf 2021
- Nid yw'n cychwyn o ddim – **mae'n adeiladu** ar y 18 mis diwethaf ac yn cysylltu â gweithgarwch cyfredol

Y nod trosfwaol

Dwyn sylw i'r ffaith bod ymchwil yn gwella bywydau ac annog mwy o bobl i gael eu cynnwys, ac i gymryd rhan, mewn ymchwil iechyd a gofal yng Nghymru



Negeseuon allweddol

- Diben ymchwil yw gwella **bywydau**
- Mae ymchwil a gwyddoniaeth wedi **chwarae rôl hanfodol** yn y pandemig
- Bydd ymchwil iechyd a gofal cymdeithasol yn cyffwrdd â **phawb** ar ryw adeg yn eu bywydau
- Mae rôl cynnwys y cyhoedd a'u cael i gymryd rhan yn y broses ymchwil yn hollbwysig i **ysgogi gwelliannau** ym maes iechyd a gofal

Heriau i'w hateb er mwyn sicrhau bod y strategaeth mor ddylanwadol â phosibl

- Sut allwn ni sicrhau bod y **seilwaith ymchwil** ledled Cymru'n gallu cynnig mwy o gyfleoedd cynnwys y cyhoedd yn ogystal â phrofiad positif?
- Sut allwn ni reoli **galw cynyddol** a dangos ein bod yn gwerthfawrogi pobl yn mynegi diddordeb pan nad yw cyfleoedd o bosibl ar ddod yn syth?
- Mae diffyg **adborth** ar ganlyniadau astudiaethau ymchwil ac effaith cynnwys y cyhoedd yn broblem eang – beth allwn ni ei wneud i ddatrys hyn?
- Sut allwn ni sicrhau bod ymchwilwyr yn gwerthfawrogi cynnwys cleifion a'r cyhoedd a bod hyn yn cael ei **wreiddio** yn y broses ymchwil drwyddi draw, yn hytrach na bod yn rhywbeth sy'n cael ei ychwanegu?

Cynnydd a'r camau nesaf

- Mae cronfa ddata o sefydliadau'n cael ei datblygu i **rannu cysylltiadau ymgysylltu** ac i gyrraedd mwy o gymunedau sydd heb eu gwasanaethu'n ddigonol
- Mae angen i ni fynd allan at y bobl yn hytrach na disgwyl iddyn nhw ddod atom ni – mae amrywiaeth o ddulliau ymgysylltu ac offerynnau cyfathrebu'n cael eu hystyried i **gyrraedd** cynulleidfa amrywiol
- Bydd cydraddoldeb, amrywiaeth a chynhwysiant yn **rhan annatod** o hyn
- Mae yna gysylltiad rhwng y strategaeth a menter ehangach y DU, sef **Bod yn Rhan o Ymchwil**
- Caiff y fframwaith ei ddatblygu ymhellach yng nghyfarfod nesaf y gweithgor – Mai 26^{ain}