

# Rhaglen Waith Canolfan Dystiolaeth COVID-19 Cymru Ionawr 2022

## Pwrpas y Ddogfen hon

---

Mae'r ddogfen hon yn cyflwyno **rhaglen waith** Canolfan Dystiolaeth COVID-19 Cymru (WCEC) ar gyfer Gaeaf 2021 - Gwanwyn 2022.

Rydyn ni hefyd yn cyflwyno crynodeb o'r broses hyd yma (o fis Mawrth 2021), gan gynnwys:

1. Ein proses ar gyfer **ymgyngori â rhanddeiliaid allweddol** ym maes iechyd a gofal i nodi'r anghenion a'r blaenoriaethau pwysicaf o ran dystiolaeth yn ymwneud â COVID yng Nghymru – Ymarfer Blaenoriaethu Cwestiynau Ymchwil Rhanddeiliaid (SCOPE).
2. Amlinelliad o'n proses Adolygiad Cyflym o Dystiolaeth.
3. Y cwestiynau ymchwil a fabwysiadwyd i raglen waith WCEC, gan gynnwys nodi'r cam y maen nhw wedi'i gyrraedd.
4. Llinell amser ar gyfer yr adolygiadau.

Mae'n bwysig nodi mai rhaglen **ailadroddol** yw rhaglen waith WCEC, a bod y broses blaenoriaethu cwestiynau ymchwil yn un barhaus. Byddwn ni'n parhau i asesu ac ymgorffori anghenion a blaenoriaethau ymchwil wrth i grwpiau rhanddeiliaid eu cyflwyno. Bydd gweithdrefnau '**sganio'r gorwel**' hefyd yn darparu sail ar gyfer y rhaglen waith, fel ei bod yn ymateb i flaenoriaethau newidiol sy'n dod i'r fei.

## Cynnwys

---

1.	<b>Ein Proses Blaenoriaethu Cwestiynau Ymchwil</b> .....	2
2.	<b>Ein Proses Adolygiad Cyflym o Dystiolaeth</b> .....	4
3.	<b>Ein Rhaglen Waith</b> .....	5
	3.1 Rhaglen Waith WCEC (Ionawr 2022).....	6
	Tabl 1. Rhaglen waith arfaethedig WCEC ar gyfer gaeaf 2021/ gwanwyn 2022.....	6
4.	<b>Y Camau Nesaf</b> .....	13
5.	<b>Atodiad</b> .....	13
6.	<b>Ynglŷn â Chanolfan Dystiolaeth COVID-19 Cymru</b> .....	14

## 1. Ein Proses Blaenoriaethu Cwestiynau Ymchwil

---

### **Pwy ydyn ni wedi ymgynghori â nhw hyd yma?**

Er mwyn nodi'r blaenoriaethau iechyd a gofal COVID-19 pwysicaf cyfredol a rhai sy'n dod i'r amlwg ledled Cymru, rydyn ni wedi mynd ar ofyn 60 o **grwpiau rhanddeiliaid unigol** i gyd sydd a wnelo ag iechyd a gofal cymdeithasol ledled Cymru, o fewn y grwpiau eang a ganlyn:

- 
- Llywodraeth Cymru / Grwpiau Polisi
  - Gofal Cymdeithasol
  - Academi Colegau Meddygol Brenhinol (Cymru)
  - Sefydliadau Cynnwys Cleifion a'r Cyhoedd
  - Seilweithiau Ymchwil, Ymchwil Iechyd a Gofal Cymru
  - Grwpiau Cyflenwi Gwasanaethau GIG Cymru
  - Ymddiriedolaethau / Byrddau Iechyd Prifysgol GIG Cymru
  - Rhwydwaith Cefnogi Trydydd Sector Cymru
- 

### **Beth y mae hyn yn galw amdano?**

Nodir cwestiynau trwy i) nodi blaenoriaethau sy'n bodoli, ii) ymgynghori â rhanddeiliaid a iii) sganio'r gorwel:

#### **i) Nodi blaenoriaethau sy'n bodoli ar gyfer adolygiadau o dystiolaeth gynnar**

Mae gwaith paratoi seiliedig ar dystiolaeth sylweddol eisoes wedi'i wneud yng Nghymru i nodi ac archwilio blaenoriaethau tystiolaeth. Ein nod oedd adeiladu ar y gwaith gosod blaenoriaethau ac adolygu tystiolaeth roedd Cell / Grŵp Cyngor Technegol Llywodraeth Cymru, a grwpiau allweddol eraill, wedi'i wneud eisoes, a chyfannu'r gwaith hwnnw.

Trwy drafod â Chell/ Grŵp Cyngor Technegol Llywodraeth Cymru, gwnaethon ni nodi blaenoriaethau a oedd eisoes yn bodoli a gofyn iddyn nhw gytuno ar ba rai o'r rhain sydd dal â'r blaenoriaeth uchaf, er mwyn llunio rhaglen waith gychwynnol WCEC.

Darparodd adolygiadau o dystiolaeth a gynhaliwyd fel rhan o'r rhaglen waith beilot gynnar hon atebion cyflym i rai o'r blaenoriaethau parhaus pwysicaf, a chaniataodd i ni roi ein prosesau ar brawf, eu mireinio a'u gwella ymlaen llaw i ganlyniadau'r ymarfer ymgynghori ar flaenoriaethu cwestiynau ymchwil â rhanddeiliaid a amlinellir isod.

#### **ii) Ymgynghori a rhanddeiliaid**

Ers mis Mawrth 2021, rydyn ni wedi nodi rhanddeiliaid a'u gwahodd i gwblhau Ymarfer Blaenoriaethu Cwestiynau Ymchwil Rhanddeiliaid (ScoPE). Gwahoddwyd rhanddeiliaid i ddarparu hyd at ddeg 'prif gwestiwn ymchwil', gan ddisgrifio'r canlynol:

- a) Perthnasedd i gyd-destun COVID-19 ar hyn o bryd neu yn y dyfodol yng Nghymru

- b) Pwysigrwydd y bwch yn y dystiolaeth (graddfa, cost, canlyniad)
- c) Buddion posibl
- d) Y potensial i'w trosi'n arfer
- e) Yr angen am wybodaeth amserol

Mae Tîm Craidd WCEC yn asesu'r ymarferion ScoPE sydd wedi'u cwblhau yn erbyn y meini prawf uchod ac yn eu gosod mewn categorïau fel a ganlyn:

<b>Categori 1</b> <i>Argymell eu cynnwys yn y rhaglen waith</i>	<b>Categori 2</b> <i>Ddim yn argymell eu cynnwys yn y rhaglen waith ar hyn o bryd</i>	<b>Categori 3</b> <i>Ddim yn argymell eu cynnwys yn y rhaglen waith</i>
a) heb unrhyw newidiadau sylweddol b) gyda diwygiadau c) fel rhan o gwestiwn arall	Perthnasedd/ pwysigrwydd/ addaster cyfyngedig ar hyn o bryd – monitro hyn yn ystod gwaith sganio'r gorwel/ prosesau adolygu a'i ystyried yng ngoleuni anghenion newidiol/ tystiolaeth sy'n dod i'r fei	Problemau â pherthnasedd, pwysigrwydd, buddion, trosi, cylch gwaith; eisoes wedi bod yn destun adolygiad parhaus/ presennol WCEC NEU astudiaeth/ adolygiad allanol; yn addas ar gyfer ymchwil sylfaenol

### iii) Sganio'r gorwel

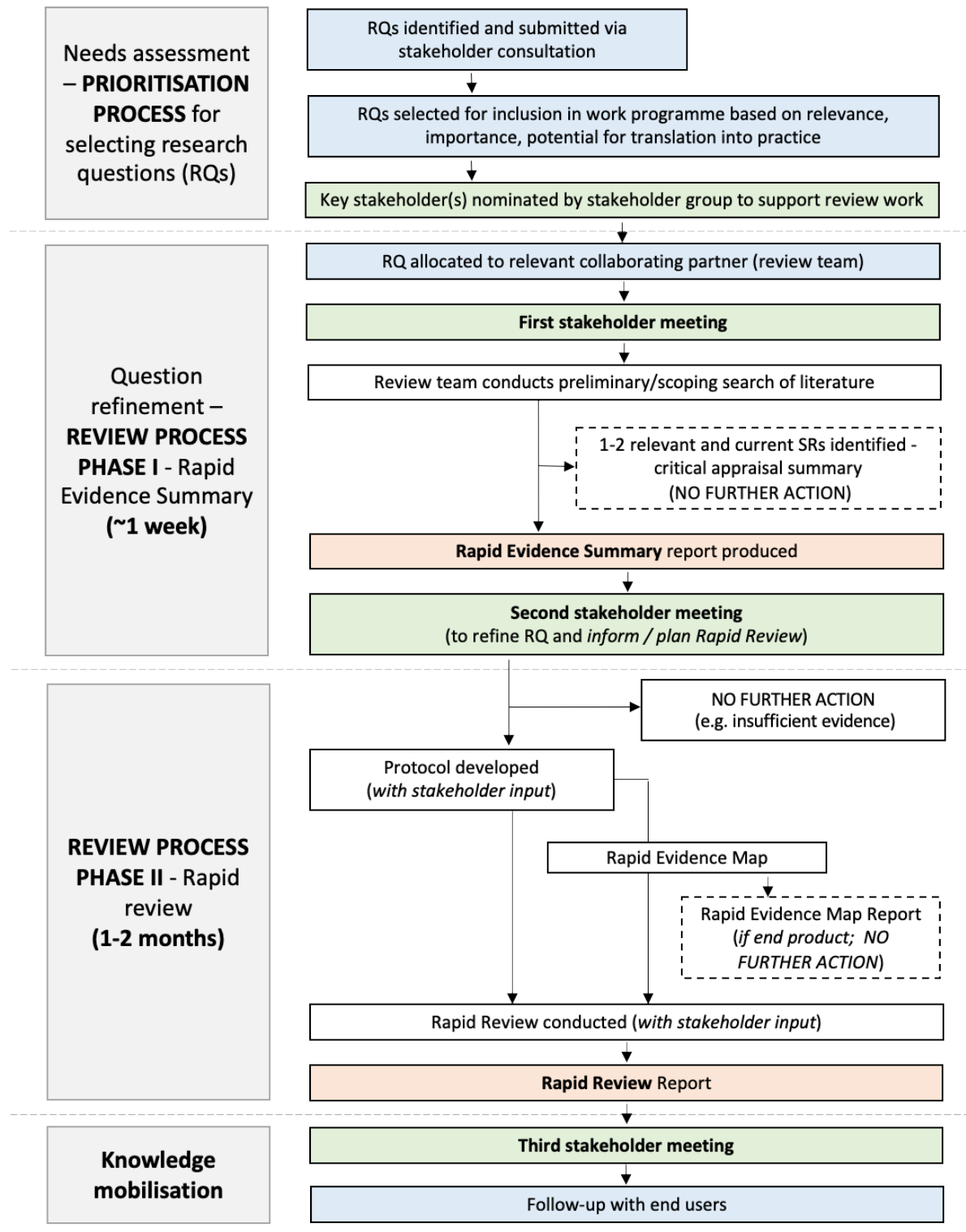
Fel rydyn ni'n gwybod, mae effaith y pandemig ar anghenion iechyd a gofal cymdeithasol yn newid byth a hefyd. Mae cwestiynau sydd wedi'u nodi'n gallu dod yn fwy neu'n llai pwysig, gan ddibynnu ar gyfnod y pandemig. Felly, rydyn ni'n adolygu ein rhaglen waith yn aml i sicrhau bod ein blaenoriaethau'n gyfoes ac yn parhau i adlewyrchu'r angen mwyaf a'r potensial mwyaf i gael effaith.

Hefyd, bydd materion newydd yn dod i'r fei ac yn dod yn fwy amlwg. Felly, yn ogystal ag adolygu ein rhaglen waith, rydyn ni'n gwneud gwaith 'sganio'r gorwel' er mwyn mynd ati'n rhagweithiol i nodi materion tymor hir, materion sy'n ailgodi a materion sy'n dod i'r fei sydd angen eu blaenoriaethu. Mae sganio'r gorwel yn rhoi golwg i ni o'r hyn a allai fod yn bwysig yn y dyfodol, a bydd yn ein helpu i ennill amser i ddatblygu ymatebion yn rhagweithiol o'r dechrau i'r diwedd.

Mae nifer o weithdrefnau sganio'r gorwel sydd wedi'u hen sefydlu wedi'u nodi (e.e. COVID-END), a byddwn ni'n edrych ar y diweddariadau hyn i nodi blaenoriaethau sy'n dod i'r fei. Byddwn ni hefyd yn parhau i weithio'n agos â'r Gell/ Grŵp Cyngor Technegol, a fydd â dealltwriaeth glir o'r cyd-destun cyfredol o ran COVID-19 yng Nghymru (e.e. nifer y bobl â'r haint, cyfraddau trosglwyddo ac ati) ac a fydd yn gallu ein cynghori ar faterion sy'n dod i'r fei a allai ddylanwadu'n sylweddol ar bolisi cyfredol, ar y ffordd o ddarparu gwasanaeth ac ar arfer. Rydyn ni hefyd yn rhagweld y bydd materion newydd a diateb yn codi o'r gwaith cyfuno tystiolaeth a wneir fel rhan o'r rhaglen waith, a byddwn ni'n integreiddio gwaith cofnodi'r wybodaeth mewn templedi adrodd. Yn olaf, byddwn ni'n ailymgynghori â'r rhanddeiliaid allweddol (Tabl 1) bob chwe mis, gan ofyn iddyn nhw ganolbwyntio ar anghenion yn y dyfodol yn hytrach na'r rhai sy'n bodoli nawr.

## 2. Ein Proses Adolygiad Cyflym o Dystiolaeth

Mae'r ffigur a ganlyn yn cynrychioli ein proses adolygiad cyflym o dystiolaeth, gan gynnwys ymgynghori â rhanddeiliaid.



### 3. Ein Rhaglen Waith

#### Nodi Cwestiynau Ymchwil â blaenoriaeth trwy edrych ar flaenoriaethau sy'n bodoli, gwneud ymarfer ScoPE a sganio'r gorwel

Trwy ymgynghori â rhanddeiliaid, rydyn ni wedi nodi **nifer o bynciau cwestiynau â blaenoriaeth uchel i'w cynnwys** yn Rhaglen Waith gyfredol WCEC. Ceir amlinelliad o'r rhestr lawn o gwestiynau i'w cynnwys yn ein Rhaglen Waith ar gyfer gaeaf/ gwanwyn 2022, a'r cynnydd hyd yma, yn Nhabl 2 (tudalen 6).

#### Themâu â blaenoriaeth allweddol

Mae pynciau'r cwestiynau y cynigir eu cynnwys yn y rhaglen waith gychwynnol yn cwmpasu'r themâu eang a ganlyn.

Mynd i'r afael ag ôl-groniadau yn effeithiol	Rheoli haint	Gwyladwriaeth COVID-19	Effaith ar blant a phobl ifanc
Effaith ar iechyd meddwl – gweithwyr allweddol	Effaith ar Ddeilliannau Iechyd Eraill	Penderfyniadau ymddygiadau diogelu personol	Addysg – effaith ac ymyriadau
Annhegwch (brechu, ymddygiadau diogelu personol, ...)	Rheoli Cwynion a Dysgu Ohonyn Nhw	Effeithiolrwydd ymyriadau triniaeth newydd	Cymorth ariannol ar gyfer cyfyngiadau COVID-19
Effaith ar ofal yn y cartref ac mewn cartrefi gofal	<b>Anghydraddoldebau o ran deilliannau COVID-19</b>	Effaith dirwasgiad sy'n gysylltiedig â COVID (y boblogaeth)	Mapio ymchwil COVID-19 hir

### 3.1 Rhaglen Waith WCEC (Ionawr 2022)

Yn y Tabl isod, rydyn ni'n cyflwyno cam nesaf ein rhaglen waith, gan ddangos gwaith adolygu sy'n mynd rhagddo ac sydd wedi'i gwblhau bryd yma. (Sylwch: Mae'n bosibl y bydd ein rhaglen waith yn newid yn sgil trafodaeth â Phartneriaid Cydweithredol a rhanddeiliaid, ac os daw meysydd â blaenoriaeth uchel i'r fei). I gael manylion llawn yr adolygiadau rydyn ni wedi'u cwblhau ar gyfer 2021, dilynwch y ddolen i'n tudalen we isod.

Rydyn ni ar hyn o bryd yn cynhyrchu tri math o adroddiad: 'Crynodeb Cyflym o Dystiolaeth' (**RES**), sy'n cael ei gynhyrchu mewn wythnos; 'Adolygiad Cyflym' (**RR**), sy'n nodweddiadol yn cael ei gwblhau o fewn 1-2 fis; a Map Cyflym o Dystiolaeth (**REM**), y gellir ei ddatblygu mewn cyfnod interim cyn y RR er mwyn nodi cwestiwn adolygu â ffocws. Nod y RES yw darparu rhywfaint o wybodaeth gynnar i'r rhanddeiliaid a darparu sail ar gyfer cyfnod nesaf ein gwaith. Lle nad oes yna ddigon o wybodaeth ymchwil ar gael i gynnal RR, mae'r RES yn cynrychioli'r cynnyrch terfynol.

Bydd adroddiadau ar ein hadolygiadau cyflym (RR) sydd wedi'u cwblhau ar gael i'w lawrlwytho o'n gwefan <https://ymchwiliachydogofalcymru.org/amdanom-ni-cymuned-ymchwil/canolfan-dystiolaeth-covid-19-cymru>. Os nad yw'r cwestiwn yn symud ymlaen i adolygiad cyflym, caiff y crynodeb cyflym o dystiolaeth (RES) neu'r map cyflym o dystiolaeth (REM) ei gyhoeddi.

### Tabl 1. Rhaglen waith arfaethedig WCEC ar gyfer gaeaf 2021/ gwanwyn 2022

Allwedd cynnydd: **Wedi'i gwblhau Ar waith Heb ddechrau eto**

Grŵp partner: gwelwch y Tabl Byrfoddau yn yr Atodiad

Dynodydd Dogfen	Pynciau cwestiynau â blaenoriaeth a gynigwyd yn ystod ymgynghoriad ScoPE (yn cynnwys is-gwestiynau) <i>Sylwch: Caiff cwestiynau eu mireinio ar ôl trafod â rhanddeiliaid</i>	Cynigiwr/ Cynigwyr	Grŵp partner sy'n gwneud yr adolygu/ dadansoddi	Statws
RR_00026	<b>Recriwtio/ Cadw gweithwyr gofal cymdeithasol</b> Beth yw effaith debygol Covid-19 ar recriwtio a chadw gweithwyr gofal cymdeithasol yn y dyfodol, gan gynnwys newidiadau o ran amgyffrediad y cyhoedd ynglŷn â gwaith gofal?	Gofal Cymdeithasol Cymru	WCEBC	Wedi'i Gwblhau ym mis Rhagfyr 2021

RES_00015	<p><b>Ymddygiadau Diogelu Personol mewn gwahanol amgylcheddau</b></p> <p>Beth yw'r rhwystrau a'r hwyluswyr o ran magu ymddygiadau diogelu personol, gan gynnwys profion rheolaidd asymptomatig rheolaidd (profion llif unffordd), hunanynysu a chadw pellter cymdeithasol?</p>	TAG: Is-grŵp Hysbysu am Risg a Deall Ymddygiad TAG-E	PHW	Wedi'i Gwblhau ym mis Rhagfyr 2021
	<p>Pa lwybrau trosglwyddo COVID-19 sy'n achosi risg gynyddol ar fysys a threnau, a sut gellir eu lliniaru? Risg o erosolau, defnynnau, cyswllt corfforol a ffomidau.</p> <p>Pa lwybrau trosglwyddo COVID-19 sy'n achosi risg gynyddol mewn clybiau nos a lleoliadau adloniant oedolion, a sut gellir eu lliniaru? Risg o erosolau, defnynnau, cyswllt corfforol a ffomidau.</p>			
	<p><b>Anghydraddoldebau ar gyfer pobl anabl</b></p> <p>Datblygu dealltwriaeth glir o'r graddau y mae anghydraddoldebau, camwahaniaethu a rhwystrau sefydliadol a systemig cynhenid y mae pobl anabl sy'n byw yng Nghymru'n eu hwynebu wedi gwaethygu effaith y pandemig COVID-19 ar bobl anabl sy'n byw yng Nghymru.</p>	Cangen Tegwch Llywodraeth Cymru	SURE	I fod i'w gwblhau ym mis Ionawr 2022
	<p><b>Trosglwyddiad COVID-19</b></p> <p>Gwaith ar y cyd â HSA y DU ar drosglwyddiad mewn poblogaeth sydd wedi'i brechu: Adolygiad byw</p> <p>A allwn ni wella ein ffordd o bennu maint risg berthynol trosglwyddo COVID-19 mewn amgylcheddau amgaeedig, lled-amgaeedig ac awyr agored?</p>	TAG-E  HTW	HTW	RR wedi'i gwblhau ym mis Rhagfyr 2021, adolygiad byw dal ar waith

	<p><b>Anghydraddoldebau rhwng y rhywiau</b></p> <p>Datblygu dealltwriaeth glir o effaith y pandemig COVID-19 a chyfyngiadau COVID-19 ar fenywod a merched yng Nghymru. Ydy'r effaith hon yn amrywio ar draws gwahanol barthau/ meysydd bywyd (h.y. Addysg; Gwaith; Safonau byw; Iechyd; Cyfiawnder a diogelwch personol; Cyfranogiad (gan gynnwys Trafnidiaeth) ac ar draws gwahanol grwpiau o bobl (h.y. o ran demograffeg; nodweddion gwarchoddedig; statws economaidd-gymdeithasol; nodweddion ardal breswyl)?</p>	Cangen Tegwch Llywodraeth Cymru	BIHMR	I fod i'w gwblhau ym mis Ionawr 2022
	<p><b>Cyflyrau tymor hir</b></p> <p>Sut allwn ni fynd i'r afael â'r effaith ar gleifion â chlefyd cronig, ac unrhyw effaith ar ofal eilaidd. (Clefyd cronig yn gwaethygu oherwydd bod y claf ddim yn dod i weld rhywun yn ystod cyfnodau COVID-19, neu'n dod i weld rhywun yn hwyr)</p>	Bwrdd Iechyd Cwm Taf	SAIL	I fod i'w gwblhau yng ngwanwyn/ haf 2022
	<p><b>Ymyriadau anfferyllol</b></p> <p>Pa bapurau/ astudiaethau, sy'n ystyried nifer o ymyriadau anfferyllol a'u heffaith ar Rt, sydd o ansawdd digon da i'w cynnwys yn yr offeryn* ymyriadau anfferyllol i helpu i benderfynu ar y detholiad gorau posibl o ymyriadau anfferyllol i'w rhoi ar waith mewn sefyllfa 'frys' COVID-19 (fel a ddisgrifir yn y cynllun rheoli coronafeirws).</p>	TAC	HTW	I fod i'w gwblhau ym mis Chwefror 2022
	<p><b>Nifer y rhai sy'n manteisio ar y brechlyn</b></p> <p>Beth yw rhagfynegwyr nifer y rheini sy'n manteisio ar y brechlyn (y dos cyntaf a'r ail ddos)?</p> <p>Beth yw'r nodweddion clinigol, deilliannau a phatrymau defnyddio gofal iechyd cleifion wedi'u brechu a heb eu brechu sy'n cael eu cymryd i mewn i ofal critigol?</p>	TAC  Cyfarwyddwr Meddygol Cymru Gyfan	PHW a SAIL	Wedi dechrau



	<p><b>Anghydraddoldebau LHDTC+</b> Datblygu dealltwriaeth glir o effaith y pandemig COVID-19 a chyfyngiadau COVID-19 ar gymunedau LHDTC+ yng Nghymru, yn enwedig plant a phobl ifanc LHDTC+.</p>	Cangen Tegwch Llywodraeth Cymru	SURE	Heb ddechrau
	<p><b>COVID hir</b> Beth yw effeithiau tymor hir COVID-19 a beth yw'r triniaethau gorau sydd ar gael ar gyfer symptomau tymor hir? Beth yw effaith COVID-19 hir ar y GIG? (Effeithiau o ran anabledd, costau, hefyd costau a buddion gwasanaethau clinigol adfer o covid hir) Pa mor gyffredin ydy Covid hir yn y gweithlu gofal cymdeithasol a beth ydy'r effaith ar nifer y gweithwyr gofal sydd ar gael? Pa gyfran o'r boblogaeth y credir eu bod yn dioddef o symptomau Covid hir?  <ul style="list-style-type: none"> <li>• Pobl 16-18 oed</li> <li>• Pobl 19-25 oed</li> <li>• Oedolion</li> </ul> Pa addasiadau a chamau lliniaru allai helpu pobl â Covid Hir i reoli eu symptomau a chymryd rhan mewn addysg a gweithgareddau eraill? Oes yna gysylltiad rhwng heintiau Covid-19 a materion otologol? (Colli clyw, tinitws neu broblemau â balans). Os felly, pa mor aml mae yna gysylltiad? I bob golwg, mae yna sylfaen dystiolaeth yn dod i'r fei ar gyfer y pwnc hwn.</p>	<p>Grŵp Cynnwys Cleifion a'r Cyhoedd SUPER</p> <p>Is-grŵp modelu TAG</p> <p>Is-grŵp Plant a Phobl Ifanc TAG Gofal Cymdeithasol Cymru</p> <p>Grŵp Cyngori Gwyddonol Sefydlog ar Awdioleg</p>	BIHMR	Heb ddechrau
	<p><b>Cymorth Ariannol ar gyfer Cwarantín</b> Crynodeb o ymchwil sy'n edrych ar y cymorth ariannol ac anariannol a ddarperir mewn economïau datblygedig i unigolion y mae gofyn iddyn nhw fynd i mewn i gwarantín o ganlyniad i deithio o neu i wledydd a rhanbarthau y mae Covid-19 yn effeithio arny'n nhw a gweld a yw'r rhain wedi bod yn ddigonol i liniaru'r difrod tymor hir cyffredinol.</p>	<p>HTW HTW</p> <p>Grŵp niweidiau Cymdeithasol-Economaidd</p>	HTW	Heb ddechrau

	<p><b>Recriwtio a chadw gweithwyr GIG</b>  Mae'r diffyg yng ngweithlu'r GIG nawr mor enbyd fel bod y GIG mewn perygl o ddiffygio'r gaeaf yma. O ystyried bod opsiynau staff o dramor neu opsiynau hyfforddi'n cymryd rhy hir i allu helpu ar unwaith, sut all y GIG gael clinigwyr a gweithwyr iechyd proffesiynol eraill sydd wedi gadael y proffesiwn meddygol i ddychwelyd i blygio'r bylchau?</p>	Coleg Brenhinol y Llawfeddygon Caeredin	WCEBC	Heb ddechrau
	<p><b>Mynd i'r afael â'r galw o ran yr ôl-groniad llawfeddygol</b>  Sut ydyn ni'n mynd i'r afael â'r ôl-groniad o achosion gofal dewisol ac ailgychwyn gwasanaethau?  Sut ydyn ni'n blaenoriaethu achosion ac ydy pob achos nawr yn berthnasol yn yr hinsawdd newydd?  Pa wahaniaeth y mae rhagsefydlu'n ei wneud i gleifion sydd ar restrau aros llawfeddygol hir?  Pa strategaethau sydd ar waith i sicrhau bod y GIG yng Nghymru'n gallu ymdopi â Covid a phwysau'r gaeaf sydd ar ddod heb orfod oedi â gofal dewisol eto?</p> <p>Beth yw'r effaith ar gleifion yn sgil amseroedd aros hirach ar gyfer triniaethau yr oedwyd â nhw pan roedd y pandemig ar ei anterth?  Sut all cyflunio gwasanaeth mewn Gofal Sylfaenol, er enghraifft, trwy ddefnyddio gweithwyr proffesiynol perthynol i iechyd, gefnogi cleifion yn well wrth iddyn nhw aros am driniaethau?</p>	Cwm Taf  Cyfarwyddwr Meddygol Cymru Gyfan Coleg Brenhinol y Llawfeddygon Caeredin Is-grŵp modelu TAG	PHW	Heb ddechrau

	<p><b>Gwasanaethau cancer</b></p> <p>Pa effaith gafodd newidiadau mewn gwasanaethau diagnostig/ sgrinio cancer yn ystod y pandemig ar ddiagnosis, datblygiad y cancer, baich y clefyd a goroesiad yn gyffredinol?</p> <p>Beth oedd effaith llai o wasanaethau trin cancer ar ddatblygu clefyd metastatig ym mhob un o safleoedd clefyd cancer, yn enwedig baich y clefyd, achosion yn ailddigwydd a goroesiad yn gyffredinol?</p> <p>Beth yw effaith (ymhlith cleifion cancer â haint COVID-19) y pandemig COVID-19 ar ddeilliannau/ gwenwyndra cancer o ran penderfyniadau'n ymwneud â radiotherapi, llawdriniaethau, triniaeth gwrth-ganser systemig (SACT), imiwnotherapi a thriniaethau therapi pelydr proton ym mhob un o safleoedd cancer, yn enwedig clefyd thorasig a chlefyd y bibell gastroberfeddol uchaf?</p> <p>Pa effaith gafodd y pandemig COVID-19 a newidiadau mewn gwasanaethau diagnostig/ sgrinio cancer ar atgyfeiriadau cancer brys i gael diagnosis cynnar?</p>	Ymddiriedolaeth GIG Felindre	SURE	Heb ddechrau
	<p><b>Ymgynghoriadau telefeddygaeth/ o bell</b></p> <p>Sawl ymgynghoriad wyneb yn wyneb ym maes llawfeddygaeth fasgwlaidd gellir eu symud i ymgynghoriadau o bell (telefeddygaeth) gyda'r risg lleiaf posibl i'r claf?</p> <p>Beth yw effeithiolrwydd clinigol (ansawdd bywyd, perthynas therapiwtig, gweithgarwch corfforol, graddfeydd newid byd-eang, cost-effeithiolrwydd a chyfleustra) teleiechyd/ ymgynghoriadau fideo ym maes podiatreg gyhyrsgerbydol ledled Cymru?</p> <p>Beth yw effeithiolrwydd, natur ryngweithiol a gofal hydredol platfformau ymgysylltu â chleifion ym maes podiatreg? Beth yw gwerth asesu'r droed a'r migwrn gan ddefnyddio asesiad fideo?</p>	Cyfarwyddwr Meddygol Cymru Gyfan  Coleg Brenhinol Podiatreg		Heb ddechrau

	<p><b>Cymraeg ail iaith</b> Beth sy'n hysbys, yn enwedig o wledydd sydd â phroffil (cymdeithasol-) ieithyddol sy'n berthnasol i Gymru, am yr effaith ar ddysgwyr sy'n cael eu haddysgu mewn iaith wahanol i'w mamiaith neu lle y mae dysgwyr yn siarad &gt;1 iaith?</p>	Is-grŵp Plant a Phobl Ifanc TAG		Heb ddechrau
	<p><b>Ymddygiadau heriol/ peryglus ymhlith dysgwyr</b> Ydy graddau ymddygiad heriol/ peryglus ymhlith dysgwyr wedi newid yn ystod y pandemig ac ers iddo ddechrau?</p>	Is-grŵp Plant a Phobl Ifanc TAG		Heb ddechrau
	<p><b>Pa effaith y mae newidiadau oherwydd COVID-19 mewn arfer gweithio wedi'i chael ar yr amgylchedd?</b> Meintioli buddion/ anfuaddion gweithio gartref, llai o gymudo/ symud ac ati o ran: 1. defnyddio adnoddau'n effeithlon (e.e. ynni, dŵr, papur, bwyd, rheoli gwastraff) 2. lliniaru newid hinsawdd (e.e. allyriadau nwyon tŷ gwydr) 3. ymddygiad bywyd gwylt (e.e. adar, pryfed, planhigion) 4. awyr, sŵn ac ansawdd dŵr</p>	TAG-E		Heb ddechrau

## 4. Y Camau Nesaf

Mae rhaglen waith WCEC yn un ailadroddol, ac mae'r broses blaenoriaethu cwestiynau ymchwil yn un barhaus. Byddwn ni'n parhau i asesu ac ymgorffori anghenion a blaenoriaethau ymchwil wrth i grwpiau rhanddeiliaid eu cynnig, ac **rydyn ni'n annog pob rhanddeiliad i barhau i gyflwyno'u profformâu ScoPE, a darpar rhanddeiliaid newydd i gysylltu â ni.**

Sylwch, mae'n bosibl y bydd fframiau amser a'r cwestiynau â blaenoriaeth yn newid os y bydd meysydd blaenoriaeth uchel newydd yn codi trwy brofformâu ScoPE, sganio'r gorwel neu adolygiadau parhaus (e.e. cwestiynau perthnasol ymlaen llaw i donnau newydd). Mae'r rhaglen waith yn hyblyg er mwyn gallu blaenoriaethu cwestiynau brys, a gallu gohirio â phynciau eraill tan yn ddiweddarach.

## 5. Atodiad

### Byrfoddau a ddefnyddir

Sefydliad Ymchwil Iechyd a Meddygol Bangor/ Economeg Iechyd a Gofal Cymru	<b>BIHMR/HCEC</b>	Uned Arbenigol ar gyfer Tystiolaeth Adolygu	<b>SURE</b>
Prifysgol Caerdydd	<b>PC</b>	Ysgol Feddygaeth	<b>SOM</b>
Technoleg Iechyd Cymru	<b>HTW</b>	Cell Cyngor Technegol	<b>TAC</b>
Feirws Papiloma Dynol	<b>HPV</b>	Grŵp Cyngor Technegol	<b>TAG</b>
Ymddygiadau Diogelu Personol	<b>PPB</b>	Bwrdd Iechyd Prifysgol	<b>BIP</b>
Iechyd Cyhoeddus Cymru	<b>PHW</b>	Canolfan Cymru ar gyfer Gofal Sy'n Seiliedig ar Dystiolaeth	<b>WCEBC</b>
Banc Data Diogel ar gyfer Cysylltiadau Gwybodaeth Ddiennw	<b>Banc Data SAIL</b>	Canolfan Dystiolaeth COVID-19 Cymru	<b>WCEC</b>

## 6. Ynglŷn â Chanolfan Dystiolaeth COVID-19 Cymru

---

Mae WCEC yn integreiddio ag ymdrechion byd-eang i gyfuno gwybodaeth o ymchwil a'i rhoi ar waith.

Rydyn ni'n gweithredu â thîm craidd fel rhan o [Ymchwil Iechyd a Gofal Cymru](#), wedi'n lletya yng [Nghanolfan Cymru ar gyfer Ymchwil Gofal Sylfaenol a Gofal Brys \(PRIME\)](#), a dan arweiniad [yr Athro Adrian Edwards o Brifysgol Caerdydd](#).

Mae tîm craidd y ganolfan yn cydweithio â phartneriaid yn sefydliad [Technoleg Iechyd Cymru](#), [Canolfan Cymru ar gyfer Gofal sy'n Seiliedig ar Dystiolaeth](#), [Uned Arbenigol ar gyfer Tystiolaeth Adolygu](#), [Banc Data SAIL](#), [Sefydliad Ymchwil Iechyd a Meddygol Bangor/ Economeg Iechyd a Gofal Cymru](#), ac [Arsyllfa Iechyd Cyhoeddus Cymru](#).

Gyda'n gilydd, ein nod yw darparu rhyw 50 o adolygiadau y flwyddyn, gan ateb y cwestiynau sydd â blaenoriaeth ar gyfer polisi ac arfer yng Nghymru wrth i ni ddiwallu galwadau'r pandemig a'i effeithiau.

**Cyfarwyddwr:**

Yr Athro Adrian Edwards

**E-bost Cyswllt:**

[WC19EC@cardiff.ac.uk](mailto:WC19EC@cardiff.ac.uk)

**Gwefan:**

<https://ymchwiliachydgofalcymru.org/amdanom-ni-cymuned-ymchwil/canolfan-dystiolaeth-covid-19-cymru>