



Wales COVID-19
Evidence Centre

Canolfan Dystiolaeth
COVID-19 Cymru

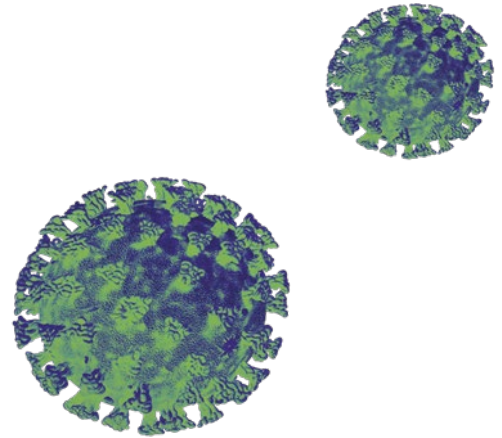
Edrych i'r dyfodol: Capasiti ymchwil a gwerthuso COVID-19 newydd i Gymru

Yr Athro Kieran Walshe, Cyfarwyddwr
Ymchwil Iechyd a Gofal Cymru

Yr Athro Adrian Edwards, Cyfarwyddwr
Canolfan Dystiolaeth COVID-19 Cymru



Ymchwil Iechyd
a Gofal **Cymru**
Health and Care
Research **Wales**

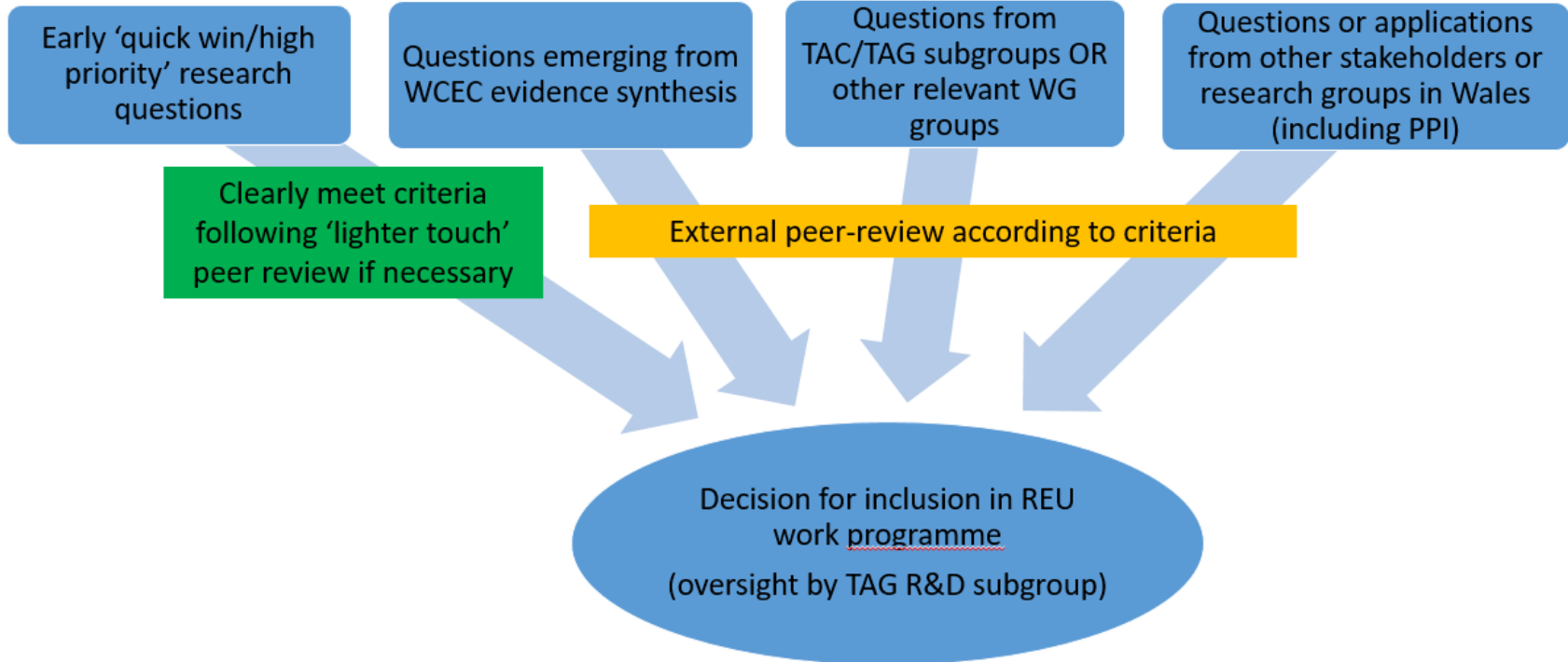


Ariennir gan
Lywodraeth Cymru
Funded by
Welsh Government

Uned Gwerthuso Cyflym: pwrpas craidd

- Mynd i'r afael â'r angen am **ymchwil sylfaenol neu 'newydd' berthnasol, cyflym a chadarn**, ochr yn ochr â chyfuno tystiolaeth, i fynd i'r afael â heriau'r pandemig yng Nghymru
- Bydd yr Uned Gwerthuso Cyflym yn comisiynu/cynnal ymchwil
 - sy'n meddu ar **ganolbwynt cymhwysol**
 - sy'n codi o **angen polisi**
 - gellir **ymgymryd â'r gwaith** yn gyflym i lywio penderfyniadau polisi dros y flwyddyn nesaf (a ariennir hyd at 23 Mawrth)

Crynodeb o'r broses



Meini prawf i'w cynnwys

- 1) Yn mynd i'r afael â heriau'r pandemig (gan gynnwys adferiad) yng **nghyd-destun Cymru**
 - cwestiwn **blaenoriaeth uchel** a **goblygiadau polisi** clir ar gyfer effaith
- 2) Yn adeiladu ar **ymchwil a wnaed eisoes yng Nghymru** a chwestiynau eraill heb eu hateb
 - Adolygiadau Cyflym y Ganolfan Dystiolaeth
 - Rhaglenni ariannu COVID – UKRI ac ati
- 3) **Yn defnyddio arbenigedd penodol o Gymru** ar gyfer gwaith arloesol sy'n bwysig yn y DU / yn rhyngwladol ar salwch, effeithiau ac adferiad COVID-19
- 4) Gellir ei gyflawni **o fewn blwyddyn**, cynnig **gwerth am arian**, potensial ar gyfer **effaith/gweithredu**. Ni ddylai fod yn fwy addas am **gyllid amgen**.

Bylchau tystiolaeth a nodwyd gan adolygiadau wedi'u cwblhau

Effaith hirdymor ar weithwyr iechyd a gofal cymdeithasol

Effaith hirdymor y cyfnod clo/cau ysgolion ar blant oedran ysgol a strategaethau lliniaru

Ymyriadau ar gyfer cynorthwyo addysg ôl-uwchradd yn dilyn y pandemig

Manteision, anfanteision mesurau atal heintiau yn y sector gofal

Darparu addysg amgen i raddedigion mewn argyfwng amgen ar gyfer HCPs

Pellter i ganolfannau brechu torfol fel rhwystr i degwch brechlynnau

Glynu wrth ymddygiadau amddiffyn personol mewn lleoliadau cyhoeddus

Monitro yn y cartref gan ddefnyddio ocsimetreg pwls

Diagnosis o ganser - datblygiadau arloesol (e.e. cytosponge) ar gyfer brysbennu mewn gofal sylfaenol

Diagnosis o ganser – cyfeirio'n uniongyrchol at ymchwiliad arbenigol

Strategaethau i fynd i'r afael â'r ôl-groniad mewn llawfeddygaeth orthopedig – ar ochr y galw

Strategaethau i fynd i'r afael â'r ôl-groniad mewn llawfeddygaeth orthopedig – ar yr ochr gyflenwi

Sut y byddwn yn gwneud hyn

- Y broses ymgynghori â rhanddeiliaid
 - Cleifion a'r Cyhoedd
 - Byrddau Iechyd a Gofal; cymdeithasau proffesiynol ac ati
 - Llywodraeth Cymru / Grŵp Cyngori Technegol (TAG) ac is-grwpiau
- Blaenoriaethu
 - Tîm Craidd, cyfranwyr cyhoeddus
 - Goruchwyllo is-grŵp Ymchwil a Datblygu TAG
- Ymchwil
 - Staff ymchwil yn yr Uned
 - Partneriaid – Prifysgolion Cymru, Byrddau GIG ac ati
- Adolygiad gan gymheiriaid
- Trosglwyddo gwybodaeth
 - Cyfathrebiadau



Sut y byddwn yn gwneud hyn

- Y broses ymgynghori â rhanddeiliaid
 - Cleifion a'r Cyhoedd
 - Byrddau Iechyd a Gofal; cymdeithasau proffesiynol ac ati
 - Llywodraeth Cymru / Grŵp Cyngori Technegol (TAG) ac is-grwpiau
- Blaenoriaethu
 - Tîm Craidd, cyfranwyr cyhoeddus
 - Goruchwyllo is-grŵp Ymchwil a Datblygu TAG
- Ymchwil
 - Staff ymchwil yn yr Uned
 - Partneriaid – Prifysgolion Cymru, Byrddau GIG ac ati
- Adolygiad gan gymheiriaid
- Trosglwyddo gwybodaeth
 - Cyfathrebiadau



Wales COVID-19
Evidence Centre

Canolfan Dystiolaeth
COVID-19 Cymru

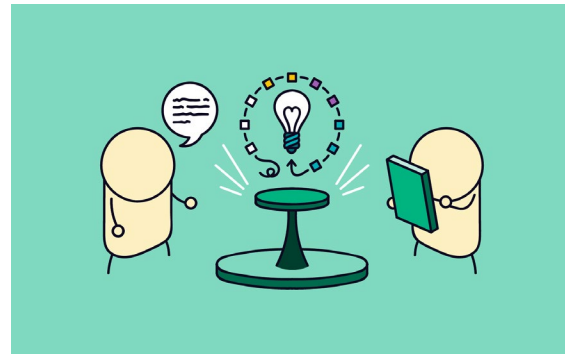
Sut y byddwn yn gwneud hyn

- Y broses ymgynghori â rhanddeiliaid
 - Cleifion a'r Cyhoedd
 - Byrddau Iechyd a Gofal; cymdeithasau proffesiynol ac ati
 - Llywodraeth Cymru / Grŵp Cyngori Technegol (TAG) ac is-grwpiau
- Blaenoriaethu
 - Tîm Craidd, cyfranwyr cyhoeddus
 - Goruchwyllo is-grŵp Ymchwil a Datblygu TAG
- Ymchwil
 - Staff ymchwil yn yr Uned
 - Partneriaid – Prifysgolion Cymru, Byrddau GIG ac ati
- Adolygiad gan gymheiriaid
- Trosglwyddo gwybodaeth
 - Cyfathrebiadau



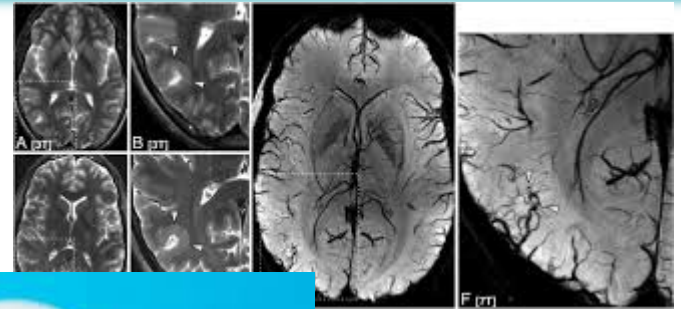
Mathau o astudiaethau

- Prosiectau ymchwil ar raddfa gymharol fach a gynigir gan ymchwilwyr yng Nghymru
- Ystod o ddulliau gwerthuso
 - meintiol
 - ansoddol
 - dulliau astudiaethau achos
 - data cysylltiedig



Rhaglen potensial cynnar

- Covid Hir; Delweddu cyseiniant magnetig 7T (MRI) ar gyfer yr ymennydd a choesyn yr ymennydd
- Niwtraleiddio gwrthgyrff monoclonol (nMABs) a thriniaethau gwrthfeirysol eraill
 - astudiaeth effeithiolrwydd y byd go iawn, Banc Data SAIL
- Agweddau brechu i lywio rhaglenni brechiadau atgyfnerthu pellach



Rhaglen potensial cynnar

- Fframwaith cyflog gofal cymdeithasol
 - cyflog byw gwirioneddol
- Gwerthuso iechyd meddwl gweithwyr allweddol er mwyn deall effaith a llywio ymyrraeth
 - cyfuno tystiolaeth yn dangos yr angen am werthusiad hydredol
- Newidiadau yn ymddygiadau atgyfeirio symptomau cancer meddygon teulu yn ystod y pandemig
 - gwaith ansoddol
- Gwerthusiad o fonitorau CO2 mewn ysgolion
 - Blaenoriaeth posibl i TAC
- Cwestiynau pellach sy'n deillio o gyfuno tystiolaeth



Camau nesaf

- Croesewir adborth
- Estyn allan at randdeiliaid ar gyfer cwestiynau ymchwil newydd yn yr wythnosau nesaf

Sesiwn Ryngweithiol: Helpwch ni i flaenoriaethu anghenion a chwestiynau ymchwil sy'n bwysig

(ymchwil sylfaenol ac adolygiadau)