



Wales COVID-19
Evidence Centre
Canolfan Dystiolaeth
COVID-19 Cymru

Canolfan Dystiolaeth COVID-19 Cymru

Wales COVID-19 Evidence Centre

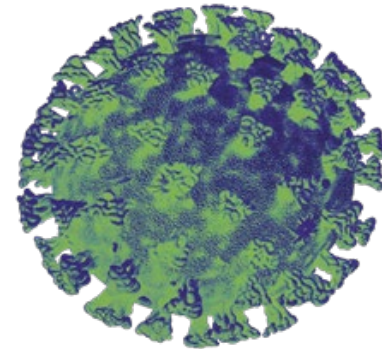
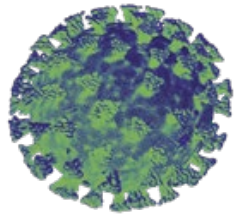
Gwaith ar y gweill ac yn dod nesaf

Dr Alison Cooper a Dr Ruth Lewis

23 Mawrth 2022



Ymchwil Iechyd
a Gofal **Cymru**
Health and Care
Research **Wales**



Ariennir gan
Lywodraeth Cymru
Funded by
Welsh Government



Partneriaid CDCC



The Wales Centre
For Evidence
Based Care
A JBI Centre of Excellence



Technoleg Iechyd Cymru
Health Technology Wales



PRIFYSGOL
BANGOR
UNIVERSITY



Wales COVID-19
Evidence Centre
Canolfan Dystiolaeth
COVID-19 Cymru



- Effeithlonrwydd ***ymyriadau i gefnogi cleifion ar restrau aros llawfeddygol***
- Effaith y pandemig ar ***Wasanaethau Sgrinio Canser***



Wales COVID-19
Evidence Centre
Canolfan Dystiolaeth
COVID-19 Cymru

Sefydliad Ymchwil Iechyd
a Meddygol Bangor



PRIFYSGOL
BANGOR
UNIVERSITY

Bangor Institute for Health
& Medical Research

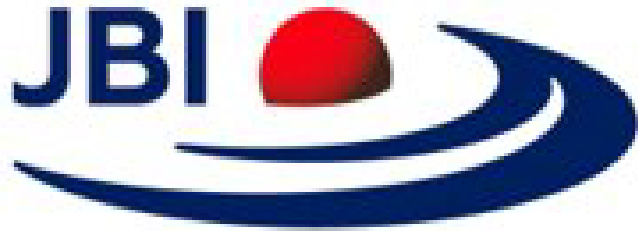


Economeg Iechyd a Gofal Cymru
Health and Care Economics Cymru

- ***Effaith cost Covid Hir*** ar wasanaethau'r GIG a Gofal Cymdeithasol
- ***Effaith afiachusrwydd*** haint COVID-19 ***ar ansawdd bywyd sy'n gysylltiedig ag iechyd***



Wales COVID-19
Evidence Centre
Canolfan Dystiolaeth
COVID-19 Cymru



The Wales Centre
For Evidence
Based Care

A JBI Centre of Excellence

- Effeithiolrwydd datblygiadau arloesol i ***recriwtio a chadw gweithwyr y GIG***
- Effeithiolrwydd ***telefeddygaeth*** i fynd i'r afael â'r galw cynyddol



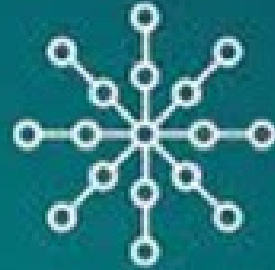
Wales COVID-19
Evidence Centre
Canolfan Dystiolaeth
COVID-19 Cymru



- Effaith y pandemig ar y ***gymuned LGBTQ+***
- Effaith y pandemig ar ***ymddygiad heriol/peryglus ymhlith dysgwyr***



Wales COVID-19
Evidence Centre
Canolfan Dystiolaeth
COVID-19 Cymru



Technoleg Iechyd Cymru
Health Technology Wales

- ***Trosoglwyddo Sars-CoV-2*** mewn poblogaethau wedi'u brechu
 - adolygiad ***byw*** ar y cyd â ***HSA y DU***
- Effeithiolrwydd ***cymorth ariannol ar gyfer hunanynysu*** oherwydd prawf COVID-19 positif neu gyswllt



Wales COVID-19
Evidence Centre
Canolfan Dystiolaeth
COVID-19 Cymru



Swansea
University
Prifysgol
Abertawe



SAIL DATABANK

- Effaith y pandemig ar gleifion â ***chyflyrau hirdymor***
- Effeithiolrwydd ***triniaeth gwrthfeirysol i gleifion sy'n agored i niwed***



Wales COVID-19
Evidence Centre
Canolfan Dystiolaeth
COVID-19 Cymru



- Effaith newidiadau mewn arferion gwaith ar ***allyriadau nwyon tŷ gwydr***



Wales COVID-19
Evidence Centre
Canolfan Dystiolaeth
COVID-19 Cymru

CARDIFF
UNIVERSITY

PRIFYSGOL
CAERDYDD

- Effaith **hiliaeth** ar ganlyniadau clinigol COVID-19 mewn **staff gofal iechyd o leiafrifoedd ethnig**
- Effeithiolrwydd **ymyriadau gwrth-hiliol** ar gyfer staff gofal iechyd o leiafrifoedd ethnig
- Effaith y pandemig ar y **boblogaeth ddigartref**
- Effaith y pandemig ar **boblogaeth y carchardai**

Bylchau tystiolaeth a nodwyd gan adolygiadau wedi'u cwblhau

Effaith hirdymor ar weithwyr iechyd a gofal cymdeithasol

Effaith hirdymor y cyfnod clo/cau ysgolion ar blant a strategaethau lliniaru

Ymyriadau ar gyfer cynorthwyo addysg ôl-uwchradd yn dilyn y pandemig

Manteision, anfanteision mesurau atal heintiau yn y sector gofal

Darparu addysg amgen i raddedigion mewn argyfwng amgen ar gyfer HCPs

Pellter i ganolfannau brechu torfol fel rhwystr i ecwiti brechlynnau

Glynu wrth ymddygiadau amddiffyn personol mewn lleoliadau cyhoeddus

Monitro yn y cartref gan ddefnyddio ocsimetreg pwls

Diagnosis o ganser - datblygiadau arloesol (e.e. cytosponge) ar gyfer brysbennu mewn gofal sylfaenol

Diagnosis o ganser – cyfeirio'n uniongyrchol at ymchwiliad arbenigol

Strategaethau i fynd i'r afael â'r ôl-groniad mewn llawfeddygaeth orthopedig – ar ochr y galw

Strategaethau i fynd i'r afael â'r ôl-groniad mewn llawfeddygaeth orthopedig – ar yr ochr gyflenwi



Cam nesaf

- Caiff bylchau tystiolaeth neu faterion sydd heb eu hateb a nodwyd yn ein hadolygiadau eu bwydo i mewn i:
- **Y broses flaenoriaethu a sganio'r gorwel yn barhaus** - Llywio gwaith cyfuno tystiolaeth yn y dyfodol
- Bylchau tystiolaeth ar gyfer ymchwil newydd – **Uned Gwerthuso Cyflym**
- Sicrhau bod **cwestiynau ymchwil sydd â'r flaenoriaeth uchaf ar gyfer polisi ac ymarfer yng Nghymru** yn cael eu datblygu



Diolch yn Fawr
Thank you very much



E-bost CDCC:

WC19EC@cardiff.ac.uk

Gwefan CDCC:

[Canolfan Dystiolaeth COVID-19 Cymru | Ymchwil Iechyd a Gofal Cymru](http://CanolfanDystiolaethCOVID-19Cymru|YmchwilIechydaGofalCymru)
[\(ymchwiliachydagofalcymru.org\)](http://ymchwiliachydagofalcymru.org)

