

Rhaglen Waith Canolfan Dystiolaeth COVID-19 Cymru Wedi'i diweddaru fis Medi 2022

Pwrpas y Ddogfen hon

Mae'r ddogfen hon yn cyflwyno **rhaglen waith** Canolfan Dystiolaeth COVID-19 Cymru (WCEC) ar gyfer Hydref - Gaeaf 2022.

Rydyn ni hefyd yn cyflwyno crynodeb o'r broses hyd yma (o fis Mawrth 2021), gan gynnwys:

1. Ein proses ar gyfer **ymgyngori â rhanddeiliaid allweddol** ym maes iechyd a gofal i nodi'r anghenion a'r blaenoriaethau pwysicaf o ran tystiolaeth yn ymwneud â COVID yng Nghymru – Ymarfer Blaenoriaethu Cwestiynau Ymchwil Rhanddeiliaid (ScoPE).
2. Amlinelliad o'n proses Adolygiad Cyflym o Dystiolaeth.
3. Y cwestiynau ymchwil a fabwysiadwyd i raglen waith WCEC, gan gynnwys nodi'r cam y maen nhw wedi'i gyrraedd.
4. Llinell amser ar gyfer yr adolygiadau.

Mae'n bwysig nodi mai rhaglen **ailadroddol** yw rhaglen waith WCEC, a bod y broses blaenoriaethu cwestiynau ymchwil yn un barhaus. Byddwn ni'n parhau i asesu ac ymgorffori anghenion a blaenoriaethau ymchwil wrth i grwpiau rhanddeiliaid eu cyflwyno. Bydd gweithdrefnau '**sganio'r gorwel**' hefyd yn darparu sail ar gyfer y rhaglen waith, fel ei bod yn ymateb i flaenoriaethau newidiol sy'n dod i'r fei.

Rhestr Cynnwys

1.	Ein Proses Blaenoriaethu Cwestiynau Ymchwil	2
2.	Ein Proses Adolygiad Cyflym o Dystiolaeth	4
3.	Ein Rhaglen Waith	5
	3.1 Rhaglen Waith WCEC (wedi'i diweddaru fis Medi 2022)	6
	Tabl 1. Rhaglen waith WCEC wedi'i diweddaru ar gyfer hydref - gaeaf 2022 ...6	
4.	Y Camau Nesaf	16
5.	Atodiad	16
6.	Ynglŷn â Chanolfan Dystiolaeth COVID-19 Cymru	17

1. Ein Proses Blaenoriaethu Cwestiynau Ymchwil

Pwy ydyn ni wedi ymgynghori â nhw hyd yma?

Er mwyn nodi'r blaenoriaethau iechyd a gofal COVID-19 pwysicaf cyfredol a rhai sy'n dod i'r amlwg ledled Cymru, rydyn ni wedi mynd ar ofyn 60 o **grwpiau rhanddeiliaid unigol** i gyd sydd a wnelo ag iechyd a gofal cymdeithasol ledled Cymru, o fewn y grwpiau eang a ganlyn:

-
- Llywodraeth Cymru / Grwpiau Polisi
 - Gofal Cymdeithasol
 - Academi Colegau Meddygol Brenhinol (Cymru)
 - Sefydliadau Cynnwys Cleifion a'r Cyhoedd
 - Seilweithiau Ymchwil, Ymchwil Iechyd a Gofal Cymru
 - Grwpiau Cyflenwi Gwasanaethau GIG Cymru
 - Ymddiriedolaethau / Byrddau Iechyd Prifysgol GIG Cymru
 - Rhwydwaith Cefnogi Trydydd Sector Cymru
-

Beth y mae hyn yn galw amdano?

Nodir cwestiynau trwy i) nodi blaenoriaethau sy'n bodoli, ii) ymgynghori â rhanddeiliaid a iii) sganio'r gorwel:

i) Nodi blaenoriaethau sy'n bodoli ar gyfer adolygiadau o dystiolaeth gynnar

Mae gwaith paratoi seiliedig ar dystiolaeth sylweddol eisoes wedi'i wneud yng Nghymru i nodi ac archwilio blaenoriaethau tystiolaeth. Ein nod oedd adeiladu ar y gwaith gosod blaenoriaethau ac adolygu tystiolaeth roedd Cell / Grŵp Cyngor Technegol Llywodraeth Cymru, a grwpiau allweddol eraill, wedi'i wneud eisoes, a chyfannu'r gwaith hwnnw.

Trwy drafod â Chell/ Grŵp Cyngor Technegol Llywodraeth Cymru, gwnaethon ni nodi blaenoriaethau a oedd eisoes yn bodoli a gofyn iddyn nhw gytuno ar ba rai o'r rhain sydd dal â'r blaenoriaeth uchaf, er mwyn llunio rhaglen waith gychwynnol WCEC.

Darparodd adolygiadau o dystiolaeth a gynhaliwyd fel rhan o'r rhaglen waith beilot gynnar hon atebion cyflym i rai o'r blaenoriaethau parhaus pwysicaf, a chaniataodd i ni roi ein prosesau ar brawf, eu mireinio a'u gwella ymlaen llaw i ganlyniadau'r ymarfer ymgynghori ar flaenoriaethu cwestiynau ymchwil â rhanddeiliaid a amlinellir isod.

ii) Ymgynghori a rhanddeiliaid

Ers mis Mawrth 2021, rydyn ni wedi nodi rhanddeiliaid a'u gwahodd i gwblhau Ymarfer Blaenoriaethu Cwestiynau Ymchwil Rhanddeiliaid (ScoPE). Gwahoddwyd rhanddeiliaid i ddarparu **hyd at ddeg 'prif gwestiwn ymchwil'**, gan ddisgrifio'r canlynol:

- a) Perthnasedd i gyd-destun COVID-19 ar hyn o bryd neu yn y dyfodol yng Nghymru
- b) Pwysigrwydd y bwch yn y dystiolaeth (graddfa, cost, canlyniad)
- c) Buddion posibl
- d) Y potensial i'w trosi'n arfer
- e) Yr angen am wybodaeth amserol

Mae Tîm Craidd WCEC yn asesu'r ymarferion ScoPE sydd wedi'u cwblhau yn erbyn y meini prawf uchod ac yn eu gosod mewn categorïau fel a ganlyn:

Categori 1 <i>Argymell eu cynnwys yn y rhaglen waith</i>	Categori 2 <i>Ddim yn argymell eu cynnwys yn y rhaglen waith ar hyn o bryd</i>	Categori 3 <i>Ddim yn argymell eu cynnwys yn y rhaglen waith</i>
a) heb unrhyw newidiadau sylweddol b) gyda diwygiadau c) fel rhan o gwestiwn arall	Perthnasedd/ pwysigrwydd/ addaster cyfyngedig ar hyn o bryd – monitro hyn yn ystod gwaith sganio'r gorwel/ prosesau adolygu a'i ystyried yng ngoleuni anghenion newidiol/ tystiolaeth sy'n dod i'r fei	Problemau â pherthnasedd, pwysigrwydd, buddion, trosi, cylch gwaith; eisoes wedi bod yn destun adolygiad parhaus/ presennol WCEC NEU astudiaeth/ adolygiad allanol; yn addas ar gyfer ymchwil sylfaenol

iii) Sganio'r gorwel

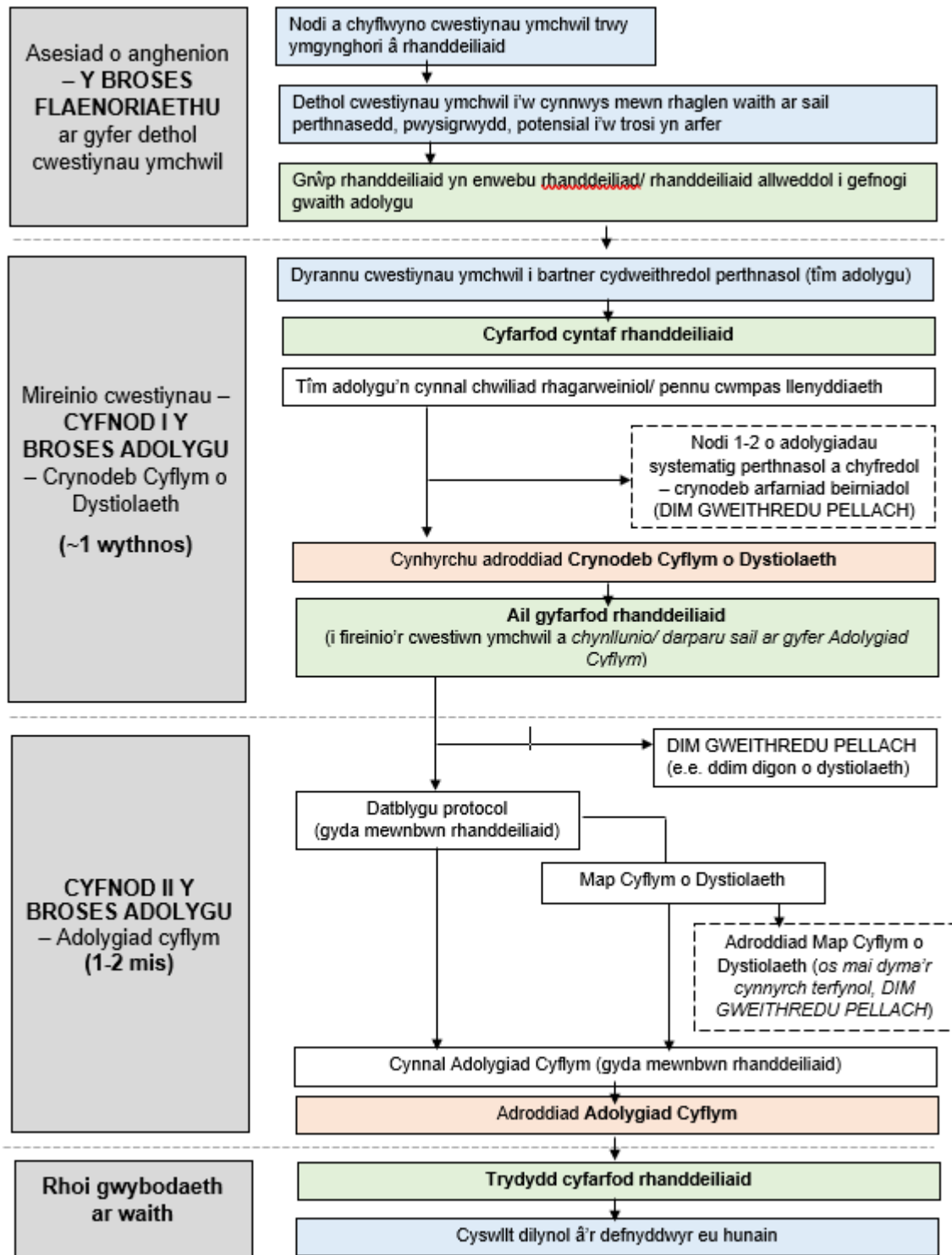
Fel rydyn ni'n gwybod, mae effaith y pandemig ar anghenion iechyd a gofal cymdeithasol yn newid byth a hefyd. Mae cwestiynau sydd wedi'u nodi'n gallu dod yn fwy neu'n llai pwysig, gan ddibynnu ar gyfnod y pandemig. Felly, rydyn ni'n adolygu ein rhaglen waith yn aml i sicrhau bod ein blaenoriaethau'n gyfoes ac yn parhau i adlewyrchu'r angen mwyaf a'r potensial mwyaf i gael effaith.

Hefyd, bydd materion newydd yn dod i'r fei ac yn dod yn fwy amlwg. Felly, yn ogystal ag adolygu ein rhaglen waith, rydyn ni'n gwneud gwaith 'sganio'r gorwel' er mwyn mynd ati'n rhagweithiol i nodi materion tymor hir, materion sy'n ailgodi a materion sy'n dod i'r fei sydd angen eu blaenoriaethu. Mae sganio'r gorwel yn rhoi golwg i ni o'r hyn a allai fod yn bwysig yn y dyfodol, a bydd yn ein helpu i ennill amser i ddatblygu ymatebion yn rhagweithiol o'r dechrau i'r diwedd.

Mae nifer o weithdrefnau sganio'r gorwel sydd wedi'u hen sefydlu wedi'u nodi (e.e. COVID-END), a byddwn ni'n edrych ar y diweddariadau hyn i nodi blaenoriaethau sy'n dod i'r fei. Byddwn ni hefyd yn parhau i weithio'n agos â'r Gell/ Grŵp Cyngor Technegol, a fydd â dealltwriaeth glir o'r cyd-destun cyfredol o ran COVID-19 yng Nghymru (e.e. nifer y bobl â'r haint, cyfraddau trosglwyddo ac ati) ac a fydd yn gallu ein cynghori ar faterion sy'n dod i'r fei a allai ddylanwadu'n sylweddol ar bolisi cyfredol, ar y ffordd o ddarparu gwasanaeth ac ar arfer. Rydyn ni hefyd yn rhagweld y bydd materion newydd a diateb yn codi o'r gwaith cyfuno tystiolaeth a wneir fel rhan o'r rhaglen waith, a byddwn ni'n integreiddio gwaith cofnodi'r wybodaeth mewn templedi adrodd. Yn olaf, byddwn ni'n ailymgynghori â'r rhanddeiliaid allweddol (Tabl 1) bob chwe mis, gan ofyn iddyn nhw ganolbwyntio ar anghenion yn y dyfodol yn hytrach na'r rhai sy'n bodoli nawr.

2. Ein Proses Adolygiad Cyflym o Dystiolaeth

Mae'r ffigur a ganlyn yn cynrychioli ein proses adolygiad cyflym o dystiolaeth, gan gynnwys ymgynghori â rhanddeiliaid.



3. Ein Rhaglen Waith

Nodi Cwestiynau Ymchwil â blaenoriaeth trwy edrych ar flaenoriaethau sy'n bodoli, gwneud ymarfer ScoPE a sganio'r gorwel

Trwy ymgynghori â rhanddeiliaid, rydyn ni wedi nodi **nifer o bynciau cwestiynau â blaenoriaeth uchel i'w cynnwys** yn Rhaglen Waith gyfredol WCEC. Ceir amlinelliad o'r rhestr lawn o gwestiynau i'w cynnwys yn ein Rhaglen Waith ar gyfer gaeaf/ gwanwyn 2022, a'r cynnydd hyd yma, yn Nhabl 2 (tudalen 6).

Themâu â blaenoriaeth allweddol

Mae pynciau'r cwestiynau y cynigir eu cynnwys yn y rhaglen waith gychwynnol yn cwmpasu'r themâu eang a ganlyn.

Mynd i'r afael ag ôl-groniadau yn effaith	Rheoli haint	Gwylidwriaeth COVID-19	Effaith ar blant a phobl ifanc
Effaith ar iechyd meddwl – gweithwyr allweddol	Effaith ar Ddeilliannau Iechyd Eraill	Penderfyniadau ymddygiadau diogelu personol	Addysg – effaith ac ymyriadau
Annhegwch (brechu, ymddygiadau diogelu personol, effaith)	Rheoli Cwynion a Dysgu Ohonyn Nhw	Effeithiolrwydd ymyriadau triniaeth newydd	Cymorth ariannol ar gyfer cyfyngiadau COVID-19
Effaith ar ofal yn y cartref ac mewn cartrefi gofal	Anghydraddoldebau o ran deilliannau COVID-19	Effaith dirwasgiad sy'n gysylltiedig â COVID (v bobloaeth)	Mapio ymchwil COVID-19 hir

3.1 Rhaglen Waith WCEC (wedi'i diweddarau fis Medi 2022)

Yn y Tabl isod, rydyn ni'n cyflwyno cam nesaf ein rhaglen waith, gan ddangos gwaith adolygu sy'n mynd rhagddo ac sydd wedi'i gwblhau bryd yma. (Sylwch: Mae'n bosibl y bydd ein rhaglen waith yn newid yn sgil trafodaeth â Phartneriaid Cydweithredol a rhanddeiliaid, ac os daw meysydd â blaenoriaeth uchel i'r fei). I gael manylion llawn yr adolygiadau rydyn ni wedi'u cwblhau ar gyfer 2021, dilynwch y ddolen i'n tudalen we isod.

Rydyn ni ar hyn o bryd yn cynhyrchu tri math o adroddiad: 'Crynodeb Cyflym o Dystiolaeth' (**RES**), sy'n cael ei gynhyrchu mewn wythnos; 'Adolygiad Cyflym' (**RR**), sy'n nodweddiadol yn cael ei gwblhau o fewn 1-2 fis; a Map Cyflym o Dystiolaeth (**REM**), y gellir ei ddatblygu mewn cyfnod interim cyn y RR er mwyn nodi cwestiwn adolygu â ffocws. Nod y RES yw darparu rhywfaint o wybodaeth gynnar i'r rhanddeiliaid a darparu sail ar gyfer cyfnod nesaf ein gwaith. Lle nad oes yna ddigon o wybodaeth ymchwil ar gael i gynnal RR, mae'r RES yn cynrychioli'r cynnyrch terfynol.

Bydd adroddiadau ar ein hadolygiadau cyflym (RR) sydd wedi'u cwblhau ar gael i'w lawrlwytho o'n gwefan <https://ymchwiliachydagofalcymru.org/amdanom-ni-cymuned-ymchwil/canolfan-dystiolaeth-covid-19-cymru>. Os nad yw'r cwestiwn yn symud ymlaen i adolygiad cyflym, caiff y crynodeb cyflym o dystiolaeth (RES) neu'r map cyflym o dystiolaeth (REM) ei gyhoeddi.

Tabl 1. Rhaglen waith WCEC wedi'i diweddarau ar gyfer hydref - gaeaf 2022

Allwedd cynnydd: **Wedi'i gwblhau Ar y gweill Heb ddechrau eto**

Grŵp partner: gwelwch y Tabl Byrfoddau yn yr Atodiad

Dynodydd Dogfen a'i Statws (R, A, G)	Cwestiwn	Y corff a wnaeth y cais	Y partner sy'n gwneud yr adolygu	Wedi'i gyhoeddi
00020_RES	Cymorth Ariannol ar gyfer Hunanynysu Crynodeb o ymchwil sy'n edrych ar y cymorth ariannol ac anariannol a ddarperir mewn economïau datblygedig i unigolion y mae gofyn iddyn nhw fynd i mewn i gwarantyn o ganlyniad i deithio o neu i wledydd a rhanbarthau y mae Covid-19 yn effeithio arnyn nhw a gweld a yw'r rhain wedi bod yn ddigonol i liniaru'r difrod tymor hir cyffredinol.	Is-grŵp Niweidiau Cymdeithasol Economaidd TAG HTW	HTW	Cyhoeddiad mis Awst

RR_00025	Anghydraddoldebau anabled Datblygu dealltwriaeth glir o'r graddau y mae anghydraddoldebau, camwahaniaethu a rhwystrau sefydliadol a systemig cynhenid y mae pobl anabl sy'n byw yng Nghymru'n eu hwynebu wedi gwaethygu effaith y pandemig COVID-19 ar bobl anabl sy'n byw yng Nghymru.	Cangen Tegwch Llywodraeth Cymru	SURE	Ydy
RR_00036	Ymyriadau Anfferyllol Pa bapurau/ astudiaethau, sy'n ystyried nifer o ymyriadau anfferyllol a'u heffaith ar Rt, sydd o ansawdd digon da i'w cynnwys yn yr offeryn* ymyriadau anfferyllol i helpu i benderfynu ar y detholiad gorau posibl o ymyriadau anfferyllol i'w rhoi ar waith mewn sefyllfa 'frys' COVID-19 (fel a ddisgrifir yn y cynllun rheoli coronafeirws).	TAC	HTW	Ydy
REM_00028	Recriwtio a chadw gweithwyr GIG Mae'r diffyg yng ngweithlu'r GIG nawr mor enbyd fel bod y GIG mewn perygl o ddiffygio'r gaeaf yma. O ystyried bod opsiynau staff o dramor neu opsiynau hyfforddi'n cymryd rhy hir i allu helpu ar unwaith, sut all y GIG gael clinigwyr a gweithwyr iechyd proffesiynol eraill sydd wedi gadael y proffesiwn meddygol i ddychwelyd i blygio'r bylchau?	Coleg Brenhinol y Llawfeddygon Caeredin	WCEBC	Ydy
REM_00029	Anghydraddoldebau LHDTC+ Datblygu dealltwriaeth glir o effaith y pandemig COVID-19 a chyfyngiadau COVID-19 ar gymunedau LHDTC+ yng Nghymru, yn enwedig plant a phobl ifanc LHDTC+.	Cangen Tegwch Llywodraeth Cymru	SURE	Ydy
RES_00034	COVID hir Beth yw effaith galwadau oherwydd COVID Hir ar gostau'r GIG a gwasanaethau gofal cymdeithasol?	Grŵp Cynnwys Cleifion a'r Cyhoedd SUPER Is-grŵp modelu TAG Gofal Cymdeithasol Cymru Is-grŵp Plant a Phobl Ifanc TAG	BIHMR	Ydy

RES_00038	<p>COVID hir</p> <p>Beth ydy effaith COVID hir ar gostau cyflogaeth a chyfrifoldebau gofalu?</p>	<p>Grŵp Cynnwys Cleifion a'r Cyhoedd SUPER</p> <p>Is-grŵp modelu TAG</p> <p>Gofal Cymdeithasol Cymru</p> <p>Is-grŵp Plant a Phobl Ifanc TAG</p>	BIHMR	Ydy
REM_00028	<p>Recriwtio a chadw gweithwyr GIG</p> <p>Mae'r diffyg yng ngweithlu'r GIG nawr mor enbyd fel bod y GIG mewn perygl o ddiffygio'r gaeaf yma. O ystyried bod opsiynau staff o dramor neu opsiynau hyfforddi'n cymryd rhy hir i allu helpu ar unwaith, sut all y GIG gael clinigwyr a gweithwyr iechyd proffesiynol eraill sydd wedi gadael y proffesiwn meddygol i ddychwelyd i blygio'r bylchau?</p>	<p>Coleg Brenhinol y Llawfeddygon Caeredin</p>	WCEBC	Ydy
RR_00030	<p>Mynd i'r afael â'r galw o ran yr ôl-groniat llawfeddygol</p> <p>Sut ydyn ni'n mynd i'r afael â'r ôl-groniat o achosion gofal dewisol ac ailgychwyn gwasanaethau?</p> <p>Sut ydyn ni'n blaenoriaethu achosion ac ydy pob achos nawr yn berthnasol yn yr hinsawdd newydd?</p> <p>Pa wahaniaeth y mae rhagsefydlu'n ei wneud i gleifion sydd ar restrau aros llawfeddygol hir?</p> <p>Pa strategaethau sydd ar waith i sicrhau bod y GIG yng Nghymru'n gallu ymdopi â Covid a phwysau'r gaeaf sydd ar ddod heb orfod oedi â gofal dewisol eto?</p> <p>Beth yw'r effaith ar gleifion yn sgil amseroedd aros hirach ar gyfer triniaethau yr oedwyd â nhw pan roedd y pandemig ar ei anterth?</p> <p>Sut all cyflunio gwasanaeth mewn Gofal Sylfaenol, er enghraifft, trwy ddefnyddio gweithwyr proffesiynol perthynol i</p>	<p>Cwm Taf</p> <p>Cyfarwyddwyr Meddygol Cymru Gyfan</p> <p>Coleg Brenhinol y Llawfeddygon Caeredin</p> <p>Is-grŵp modelu TAG</p>	PHW	Ydy

	iechyd, i gefnogi cleifion yn well wrth iddyn nhw aros am driniaethau?			
RR_00031	Pa effaith y mae newidiadau oherwydd COVID-19 mewn arfer gweithio wedi'i chael ar allyriadau nwyon tŷ gwyr?	TAG-E	BC	Ydy
RR_00035	<p>Gwasanaethau cancer</p> <p>Pa effaith gafodd newidiadau mewn gwasanaethau diagnostig/ sgrinio cancer yn ystod y pandemig ar ddiagnosis, datblygiad y cancer, baich y clefyd a goroesiad yn gyffredinol?</p> <p>Beth oedd effaith llai o wasanaethau trin cancer ar ddatblygu clefyd metastatig ym mhob un o safleoedd clefyd cancer, yn enwedig baich y clefyd, achosion yn ailddigwydd a goroesiad yn gyffredinol?</p> <p>Beth yw effaith (ymhlith cleifion cancer â haint COVID-19) y pandemig COVID-19 ar ddeilliannau/ gwenwyndra cancer o ran penderfyniadau'n ymwneud â radiotherapi, llawdriniaethau, triniaeth gwrth-ganser systemig (SACT), imiwnotherapi a thriniaethau therapi pelydr proton ym mhob un o safleoedd cancer, yn enwedig clefyd thorasig a chlefyd y bibell gastroberfeddol uchaf?</p> <p>Pa effaith gafodd y pandemig COVID-19 a newidiadau mewn gwasanaethau diagnostig/ sgrinio cancer ar atgyfeiriadau cancer brys i gael diagnosis cynnar?</p>	Ymddiriedolaeth GIG Felindre	SURE	Nac ydy
RR_00032	<p>Ymgynghoriadau telefeddygaeth/ o bell</p> <p>Sawl ymgynghoriad wyneb yn wyneb ym maes llawfeddygaeth fasgwlaidd gellir eu symud i ymgynghoriadau o bell (telefeddygaeth) gyda'r risg leiaf posibl i'r claf?</p> <p>Beth yw effeithiolrwydd clinigol (ansawdd bywyd, perthynas</p>	Cyfarwyddwyr Meddygol Cymru Gyfan Coleg Brenhinol Podiatreg		Y bwriad yw ei gyhoeddi fis Medi

	therapiwtig, gweithgarwch corfforol, graddfeydd newid bydeang, cost-effeithiolrwydd a chyfleustra) teleiechyd/ ymgynghoriadau fideo ym maes podiatreg Gyhyrsgerbydol ledled Cymru? Beth yw effeithiolrwydd, natur ryngweithiol a gofal hydredol platfformau ymgysylltu â chleifion ym maes podiatreg? Beth yw gwerth asesu'r droed a'r migwrn gan ddefnyddio asesiad fideo?		WCEBC	
RR_00054	Adolygiad Byw Effaith brechlyn COVID-19 ar drosglwyddo COVID-19: adolygiad cyflym		WCEC, UKHSA a HTW	Disgwylir ei gyhoeddi fis Medi gyda chyhoeddiad ychwanegol wedi'i adolygu gan gymheiriaid
RR_00044	Diweddariad o'r Adroddiad Addysg Ôl-16		WCEBC	Nac ydy
RES_00037	Ymddygiadau heriol/ peryglus ymhlith dysgwyr Ydy graddau ymddygiad heriol/ peryglus ymhlith dysgwyr wedi newid yn ystod y pandemig ac ers iddo ddechrau?	Is-grŵp Plant a Phobl Ifanc TAG	SURE	Nac ydy
RR_00040	COVID hir Effaith COVID-19 ar Ansawdd Bywyd Cysylltiedig ag Iechyd unigolion heintus o ran afiachedd	Adran Iechyd a Gofal Cymdeithasol	BIMHR	Nac ydy
RR_00041	Systemau ffiltro mewn amgylcheddau ysbyty Beth ydy effeithiolrwydd dyfeisiau atodol glanhau'r awyr mewn amgylcheddau gofal iechyd i leihau trosglwyddiad SARS-CoV-2 neu bathogenau eraill yn yr awyr?	Ysbyty Cwm Taf	HTW	Nac ydy
RR_00039	Rhyddhau oedolion hŷn Pa fodolau gweithlu arloesol sydd wedi helpu i gynyddu galluedd ar gyfer gofal yn y gymuned i helpu oedolion hŷn i adael yr ysbyty?	Gofal Cymdeithasol Cymru	SURE	Ydy

RR_00043	Hybiau diagnostig Beth yw'r dystiolaeth sydd ar gael o effeithiolrwydd canolfannau diagnostig cymunedol?		PHW	Nac ydy
RES_00042	Cymorth i Bobl sy'n byw â Covid Hir Pa ymyriadau neu arferion gorau gellid eu defnyddio i gefnogi cleifion â Covid Hir (neu gyflyrau ôl-feirysol tebyg, e.e. Syndrom Blinder Cronig, ME) i ddychwelyd i'w 'bywyd normal', gan gynnwys mynd yn ôl i'r gweithlu, hyfforddiant neu addysg?		BIHMR	Nac ydy
RES_00046	Mesurau atal a rheoli haint ar gyfer staff cymunedol Pa brosesau atal a rheoli haint a chyfarpar diogelu personol dylid eu hargymell ar gyfer staff Ymddiriedolaeth Gwasanaethau Ambiwylans Cymru? Faint o oedi y mae defnyddio mathau penodol o gyfarpar diogelu personol yn ei achosi i gylch swyddi lle y mae'n rhaid cyffwrdd â chleifion ac a yw'r budd (i staff) yn troi'r fantol yn erbyn y risgiau (i staff a chleifion)? Pa brosesau atal a rheoli haint a chyfarpar diogelu personol dylid eu hargymell ar gyfer staff gofal Sylfaenol?	Ymddiriedolaeth GIG Gwasanaeth Ambiwylans Cymru Coleg Brenhinol yr Ymarferwyr Cyffredinol	HTW	Nac ydy
RES_00047	Arloesi mewn gwasanaethau gofal cymdeithasol Pa mor dda y mae gwahanol fathau o gymorth arloesol wedi gweithio mewn gofal cymdeithasol plant?	Gofal Cymdeithasol Cymru	SURE	Nac ydy
RES_00048	Tystiolaeth ar gyfer hybiau llawfeddygol Gyda Llywodraeth Cymru'n cyflwyno hybiau llawfeddygol, beth ydy'r arfer gorau byd-eang ar gyfer y ffordd o'u gweithredu, gan edrych ar systemau gofal iechyd fel rhai Awstralia, Seland Newydd a'r Unol Daleithiau?	Coleg Brenhinol y Llawfeddygon Caeredin	PHW	Nac ydy
RES_00049	Trais domestig Pa effaith mae'r pandemig wedi'i chael ar gyfraddau trais domestig?	Tîm Cymorth Ieuencid Ethnig	BIHMR	Nac ydy

	Pa effaith mae hyn wedi'i chael ar blant iau sy'n rhan o'r amgylchedd cartref a beth ydy eu hanghenion am gymorth?			
RES_00050	Recriwtio parafeddygon Pa ddatblygiadau arloesol sy'n helpu i recriwtio a chadw parafeddygon ar gyfer Ymddiriedolaeth Gwasanaethau Ambiwllans Cymru?	Ymddiriedolaeth GIG Gwasanaeth Ambiwllans Cymru	WCEBC	Nac ydy
RES_00051	Gwasanaethau iechyd meddwl Beth yw'r effaith wedi bod ar y gallu i ddefnyddio gwasanaethau iechyd meddwl a beth sydd angen ei wneud i fynd i'r afael â'r ôl-groniad? Pa ymyriadau gellir eu defnyddio i fynd i'r afael â'r ôl-groniad mewn gwasanaethau iechyd meddwl plant a phobl ifanc a pha gymorth allwn ni ei ddarparu wrth iddyn nhw aros am atgyfeiriadau/ bod ar restrau aros? Beth yw'r cynllun adfer ar gyfer gwasanaethau iechyd meddwl yng Nghymru? Sut allwn ni sicrhau ei fod yn darparu ar gyfer pawb sydd ei angen, yn hytrach na'r rheini yn y sefyllfa fwyaf enbyd yn unig?	Tîm Cymorth Ieuenctid Ethnig Plant a Phobl Ifanc Cymdeithas Tai Taf	SURE	Nac ydy
RES_00052	Brechu Pa mor hir y mae'r gwrthgyrff o frechlyn yn para? Ydy brechu bob blwyddyn yn debygol o fod yn ddigon? Ydy cyfuno brechlyn covid â brechlyn y fflw yn ddiogel ac yn effeithiol?	Coleg Brenhinol yr Ymarferwyr Cyffredinol	HTW	Nac ydy
RES_00053	Rhagsefydlu ar gyfer llawdriniaeth Pa ymyriadau rhagsefydlu sydd fwyaf effeithiol i wella A: llwyddiant y llawdriniaeth a thriniaethau eraill a B: ansawdd bywyd y rheini ar y rhestr aros C: capasiti a chyfradd brosesu'r system iechyd?	Coleg Brenhinol y Llawfeddygon Caeredin	PHW	Nac ydy

Rhaglen waith astudiaethau ymchwil sylfaenol

PR_000	Seiliau COVID Hir o ran yr Ymennydd a Choesyn yr Ymennydd	Cais ymchwilydd	BIPCF / CUBRIC	Nac ydy
PR_001	Barn y Cyhoedd yn ystod y Pandemig Coronafeirws	Cais ymchwilydd	Prifysgol Abertawe	Nac ydy
PR_005	Effaith ar Addysg y Gymraeg Beth fu profiadau dysgwyr a'u teuluoedd o gartrefi lle nad yw'r Gymraeg yn cael ei siarad yn ystod y pandemig COVID-19? Pa gymorth fydd yna ar gyfer y rheini mewn ysgolion cyfrwng Cymraeg nad yw eu rhieni'n siarad Cymraeg ac sy'n methu â chefnogi eu dysgu yn y cartref yn ystod cyfnodau clo?	Is-adran y Gymraeg Llywodraeth Cymru Plant a Phobl Ifanc	Yn rhannol yn fewnol – tîm WCEC yn cefnogi gwaith datblygu protocol. Yna comisiynu partner allanol sgiliau'r Gymraeg i fwrw ymlaen â'r gwaith	Nac ydy
PR_003	Gwella nifer y rheini sy'n manteisio ar y brechlyn Beth yw rhagfynegwyr nifer y rheini sy'n manteisio ar y brechlyn (y dos cyntaf a'r ail ddos)? Beth yw'r nodweddion clinigol, deilliannau a phatrymau defnyddio gofal iechyd cleifion wedi'u brechu a heb eu brechu sy'n cael eu cymryd i mewn i ofal critigol?	TAC Cyfarwyddwyr Meddygol Cymru Gyfan	PHW a SAIL	Nac ydy
PR_008	Meddyginiaethau gwrthfeiol Beth yw effeithiolrwydd meddyginiaethau gwrthfeiol ar gyfer cleifion sy'n glinigol agored i niwed?	TAC Coleg Brenhinol yr Ymarferwyr Cyffredinol	SAIL	Nac ydy
PR_007	Cyflyrau tymor hir Ar sail gwaith blaenorol i werthuso effaith COVID-19 ar	Yn codi o waith blaenorol	SAIL	Nac ydy

	<p>wneud diagnosis o gleifion â chyflyrau tymor hir, gan ddefnyddio'r cohortau â chyflyrau penodol a grëwyd yng Nghyfnod 1, yn y cyfnod hwn ein nod yw ymchwilio i'r effaith ar wasanaethau iechyd.</p> <p>Pa effaith mae'r pandemig wedi'i chael ar wasanaethau gofal iechyd i bobl â chyflyrau cronig? Pa gefnogaeth sydd ei hangen ar yr unigolion hyn o ystyried yr effaith hon?</p>	Anabledd Cymru		
PR_006	<p>Heintiau nosocomiaidd</p> <p>Mireinio a gwneud profion gwybyddol o offeryn diogelwch cleifion i archwilio pryderon cleifion a'r cyhoedd o ran diogelwch yng Nghymru, gan gynnwys heintiau nosocomiaidd (iechyd a gofal cymdeithasol). Defnyddir hyn fel rhan o waith heintiau nosocomiaidd y mae Llywodraeth Cymru wedi comisiynu'r Uned Gyflenwi i'w gwblhau. GIG Cymru.</p>	Uned Gyflenwi/ Grŵp Diogelwch Cleifion Canolfan PRIME Cymru	Prifysgol Caerdydd	Nac ydy
PR_009	<p>Trosglwyddiad feirysau mewn Lleoliadau Addysg</p> <p>Ar ôl dosbarthu monitorau carbon diocsid i bartneriaid cyflenwi (addysg) – sut maen nhw wedi'u derbyn, wedi'u defnyddio ac wedi perfformio yn yr amgylchedd gwaith.</p>	Cyfarwyddiaeth Addysg LIC (Tîm Cymunedau Dysgu Cynaliadwy)	Mewnol – WCEC	Nac ydy
	<p>Effaith tymor hir ar iechyd meddwl staff iechyd a gofal cymdeithasol</p> <p>Yr effaith ar lesiant meddwl pobl; dirywiad tymor hir llesiant ac iechyd meddwl, yn enwedig ymhlith gweithwyr rheng flaen (iechyd a gofal cymdeithasol, athrawon, staff ysgolion). Sut ydyn ni'n mesur sut y maen nhw'n teimlo? Llauer o drallod a staff yn gadael nawr. Sut ydyn ni'n cefnogi'r staff sy'n aros?</p> <p>Pa ymyriadau ar gyfer cefnogaeth llesiant ac iechyd meddwl staff y mae'r Byrddau Iechyd wedi'u rhoi ar waith yn ystod y pandemig, pa mor llwyddiannus ydyn nhw wedi bod, a pharai dylid eu gwneud yn nodweddiad parhaol o GIG Cymru i gefnogi cadw staff a chefnogi cydnerthedd y gweithlu wrth symud ymlaen.</p>	<p>Symposiwm Canolfan Dystiolaeth COVID-19 Cymru</p> <p>Coleg Brenhinol y Llawfeddygon Caeredin</p> <p>Tîm Cymorth Ieuencid Ethnig</p>	Mewnol – WCEC	Nac ydy

	<p>Effaith ar gleifion ifanc</p> <p>Beth ydy profiadau ac anghenion plant a bontiodd o ofal iechyd pediatriig i ofal iechyd oedolion yn ystod y pandemig, a pha ymyriadau allwn ni eu rhoi ar waith i'w cefnogi'n well?</p>	Plant a Phobl Ifanc	Mewnol – WCEC	
	<p>Effaith y pandemig ar becynnau gofal cartref</p> <p>Faint o becynnau gofal cartref gafodd eu lleihau yn sgil mesurau a gyflwynwyd dan Atodlen 12 Deddf Coronafeirws 2020, a oedd yn caniatáu i awdurdodau lleol leihau graddau'r gofal a ddarperir i lefelau is na'r angen asesedig? Faint o becynnau a gafodd eu lleihau sydd heb ddychwelyd i'w lefelau cyn COVID-19?</p> <p>Sut y mae'r gwahanol awdurdodau lleol yn cyfrifo ffioedd gofal cartref?</p> <p>Sut y mae awdurdodau lleol yn cyfrifo statws tlodi pobl anabl? Wrth wneud y cyfrifo hwn, ydyn nhw i gyd yn ystyried costau ychwanegol bod yn anabl, eu costau cyfleustodau ac effaith chwyddiant o ran budd-daliadau/ cyflogau'n methu â chadw i fyny?</p> <p>Faint o'r bobl sy'n derbyn gofal cartref ac sy'n byw mewn tlodi, neu ar fin tlodi, sy'n talu'r ffioedd cyfan neu ran ohonyn nhw? A pha ddiffiniad o dlodi a ddefnyddiwyd i gyfrifo'r ffigur hwn?</p>	Cyfiawnder Cymdeithasol Llywodraeth Cymru	Mewnol – WCEC	
	<p>Effaith ar ffoaduriaid newydd a gyrhaeddodd yn ystod y pandemig</p> <p>Beth oedd effaith COVID-19 ar ffoaduriaid yn cyrraedd yng Nghymru yn ystod cyfnod y pandemig? Beth yw eu hanghenion sydd heb eu diwallu hyd yma? Pa wasanaethau/ymyriadau 'dal i fyny' sydd eu hangen i'w cefnogi?</p>	Tîm Cymorth Ieuencid Ethnig	Prifysgol Abertawe	

4. Y Camau Nesaf

Mae rhaglen waith WCEC yn un ailadroddol, ac mae'r broses blaenoriaethu cwestiynau ymchwil yn un barhaus. Byddwn ni'n parhau i asesu ac ymgorffori anghenion a blaenoriaethau ymchwil wrth i grwpiau rhanddeiliaid eu cynnig, ac **rydyn ni'n annog pob rhanddeiliad i barhau i gyflwyno'u profformâu ScoPE, a darpar rhanddeiliaid newydd i gysylltu â ni.**

Sylwch, mae'n bosibl y bydd fframiau amser a'r cwestiynau â blaenoriaeth yn newid os y bydd meysydd blaenoriaeth uchel newydd yn codi trwy brofformâu ScoPE, sganio'r gorwel neu adolygiadau parhaus (e.e. cwestiynau perthnasol ymlaen llaw i donnau newydd). Mae'r rhaglen waith yn hyblyg er mwyn gallu blaenoriaethu cwestiynau brys, a gallu gohirio â phynciau eraill tan yn ddiweddarach.

5. Atodiad

Byrfoddau a ddefnyddir

Banc Data Diogel ar gyfer Cysylltiadau Gwybodaeth Ddienw	Banc Data SAIL	lechyd Cyhoeddus Cymru	PHW
Sefydliad Ymchwil Iechyd a Meddygol Bangor/ Economeg Iechyd a Gofal Cymru	BIHMR/HCEC	Uned Arbenigol ar gyfer Tystiolaeth Adolygu	SURE
Bwrdd Iechyd Prifysgol	BIP	Ysgol Feddygaeth	SOM
Technoleg Iechyd Cymru	HTW	Cell Cyngor Technegol	TAC
Feirws Papiloma Dynol	HPV	Grŵp Cyngor Technegol	TAG
Prifysgol Caerdydd	PC	Canolfan Cymru ar gyfer Gofal Sy'n Seiliedig ar Dystiolaeth	WCEBC
Ymddygiadau Diogelu Personol	PPB	Canolfan Dystiolaeth COVID-19 Cymru	WCEC

6. Ynglŷn â Chanolfan Dystiolaeth COVID-19 Cymru

Mae WCEC yn integreiddio ag ymdrechion byd-eang i gyfuno gwybodaeth o ymchwil a'i rhoi ar waith.

Rydyn ni'n gweithredu â thîm craidd fel rhan o [Ymchwil Iechyd a Gofal Cymru](#), wedi'n lletya yng [Nghanolfan Cymru ar gyfer Ymchwil Gofal Sylfaenol a Gofal Brys \(PRIME\)](#), a dan arweiniad [yr Athro Adrian Edwards](#) o Brifysgol Caerdydd.

Mae tîm craidd y ganolfan yn gweithio'n agos â chyd-bartneriaid yn sefydliad [Technoleg Iechyd Cymru](#), [Canolfan Cymru ar gyfer Gofal sy'n Seiliedig ar Dystiolaeth](#), [yr Uned Arbenigol ar gyfer Tystiolaeth Adolygu](#), [Banc Data SAIL](#), [Sefydliad Ymchwil Iechyd a Meddygol Bangor/ Economeg Iechyd a Gofal Cymru](#) ac [Arsyllfa Iechyd Cyhoeddus Cymru](#).

Gyda'n gilydd, ein nod yw darparu rhyw 50 o adolygiadau y flwyddyn, gan ateb y cwestiynau sydd â blaenoriaeth ar gyfer polisi ac arfer yng Nghymru wrth i ni ddiwallu galwadau'r pandemig a'i effeithiau.

Cyfarwyddwr:

Yr Athro Adrian Edwards

E-bost Cyswllt:

WC19EC@cardiff.ac.uk

Gwefan:

<https://ymchwiliachydagofalcymru.org/amdanom-ni-cymuned-ymchwil/canolfan-dystiolaeth-covid-19-cymru>