

Rhagolwg Cymorth a Chyflenwi 2023

Dr Nicola Williams

Cyfarwyddwr Cymorth a Chyflenwi, Ymchwil Iechyd a
Gofal Cymru

Nicola.williams55@wales.nhs.uk



Cyd-destun Polisi – Gweledigaeth y DU ar Gyfer Cyflenwi Ymchwil Clinigol *Mawrth 2021*



Ffocws gweithredu **Gorffennaf 2022.**

1. Gweithlu ymchwil cynaliadwy gyda chefnogaeth
2. Cyflwyno ymchwil clinigol wedi'i wreiddio yn y GIG
3. Ymchwil sy'n canolbwyntio ar bobl
4. Ymchwil symlach, effeithlon ac arloesol
5. Cyflenwi ymchwil wedi'i alluogi gan ddata ac offer digidol.

Gweithredu yng Nghymru

Gyrfaoedd ymchwil (cyflenwi ac arwain ymchwil)
Cyfadran – deiliaid dyfarniad personol
Cynllunio gweithlu

Fframwaith ar gyfer sefydliadau'r GIG yng Nghymru – sut
beth yw rhagoriaeth mewn ymchwil a datblygu
Hyrwyddwyr y Bwrdd

Cydraddoldeb, amrywiaeth a chynhwysiant Lens/profiad
cyfranogwr fel blaenoriaeth

Gwella'r broses sefydlu a goruchwyliaeth – lefel ymarferol
a pholisi Indemniad wedi'i ddiweddarau - cefnogi gweithio
ar draws ffiniau a derbyn sefydliad menter a wnaed gan
eraill

Dichonoldeb wedi'i alluogi gan ddata, 'dod o hyd' i bobl,
cefnogi cyflenwi a llif data canlyniadau

Ffocws gweithredu **Gorffennaf 2022.**

1. Gweithlu ymchwil cynaliadwy gyda chefnogaeth
2. Cyflwyno ymchwil clinigol wedi'i wreiddio yn y GIG
3. Ymchwil sy'n canolbwyntio ar bobl
4. Ymchwil symlach, effeithlon ac arloesol
5. Cyflenwi ymchwil wedi'i alluogi gan ddata ac offer digidol.

Rhaglen Ailosod

Gwelliannau i wasanaethau cyflenwi ymchwil dros yr ychydig flynyddoedd diwethaf

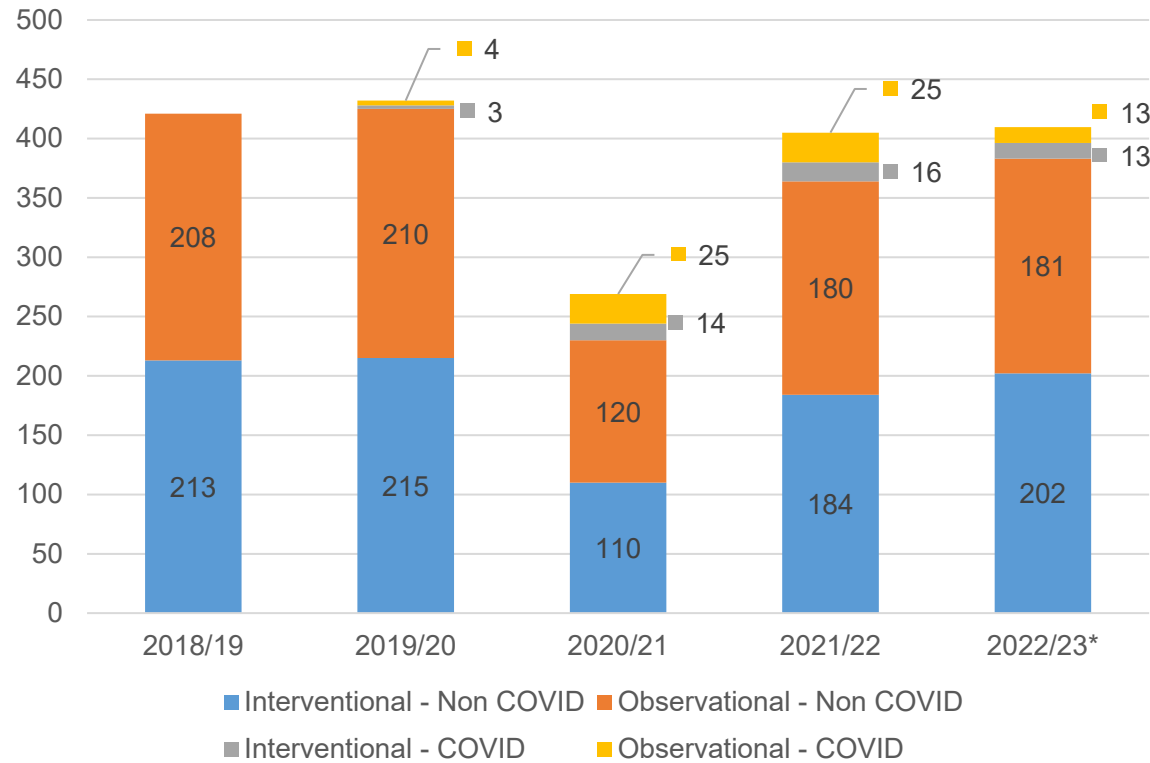
- Sefydlu cydgysylltiedig Cymru'n Un ar draws sawl safle/sefydliad GIG gydag un pwynt cyswllt ar draws pob safle fesul astudiaeth
- Pontio o gyllid cymorth ôl-weithredol ar sail gweithgaredd i fodel darparu ymchwil arfaethedig yn seiliedig ar anghenion
- Pris sengl i Gymru am ymchwil masnachol
- Cyd-drafod contractau/costau sengl (cytundeb Cymru gyfan i weithredu'r Adolygiad Gwerth Contract Cenedlaethol (NCVR))
- Cyfleusterau cyflenwi ymchwil pwrpasol capasiti uchel
- Gallu GMO
- Cwmpas daearyddol eang
- Mynediad at boblogaethau targed trwy fodelau cyflenwi sy'n cael eu gyrru gan ddata
- Strategaethau ymgysylltu cyhoeddus cydgysylltiedig
- Prosesau gweithredu safonol ar draws safleoedd



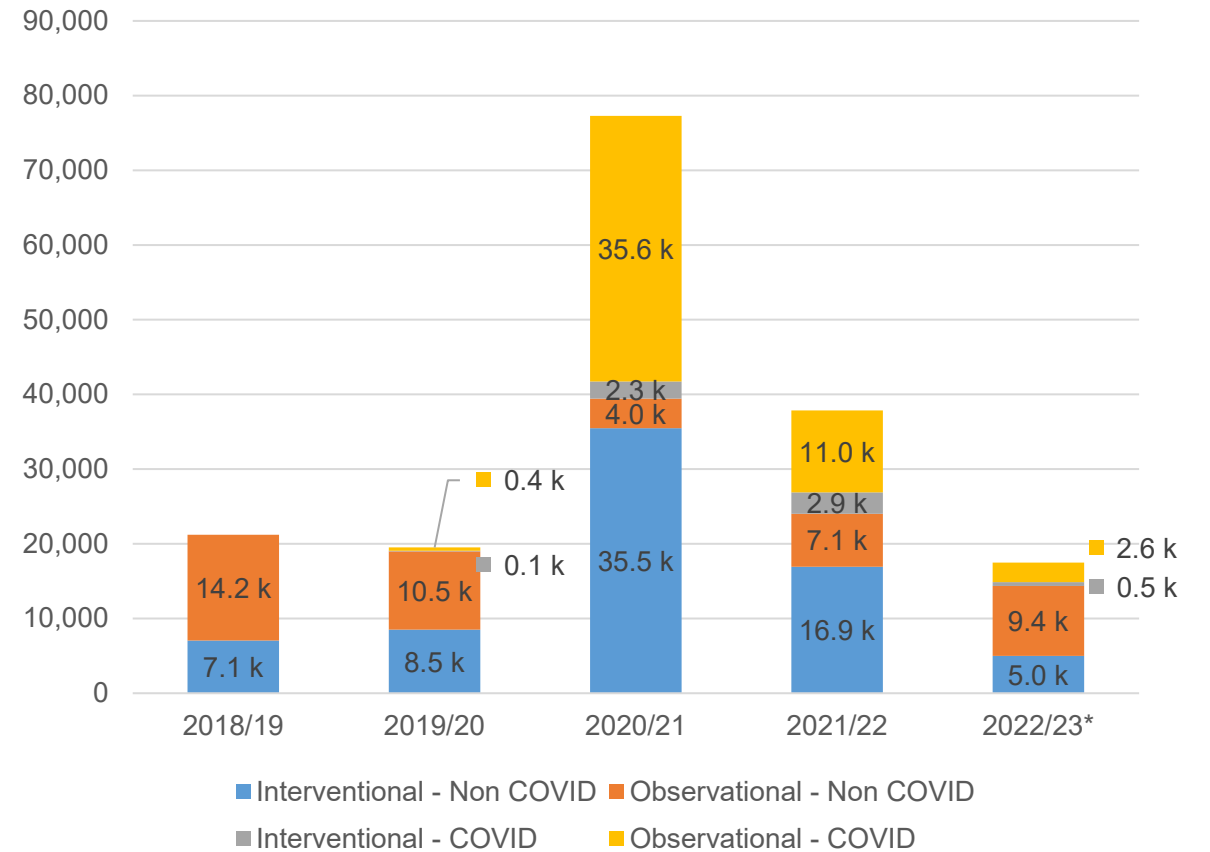
Ymchwil heb fod yn fasnachol

*Ffigyrau 2022/23 wedi ru rhagamcanu

Astudiaethau agored a recriwtio



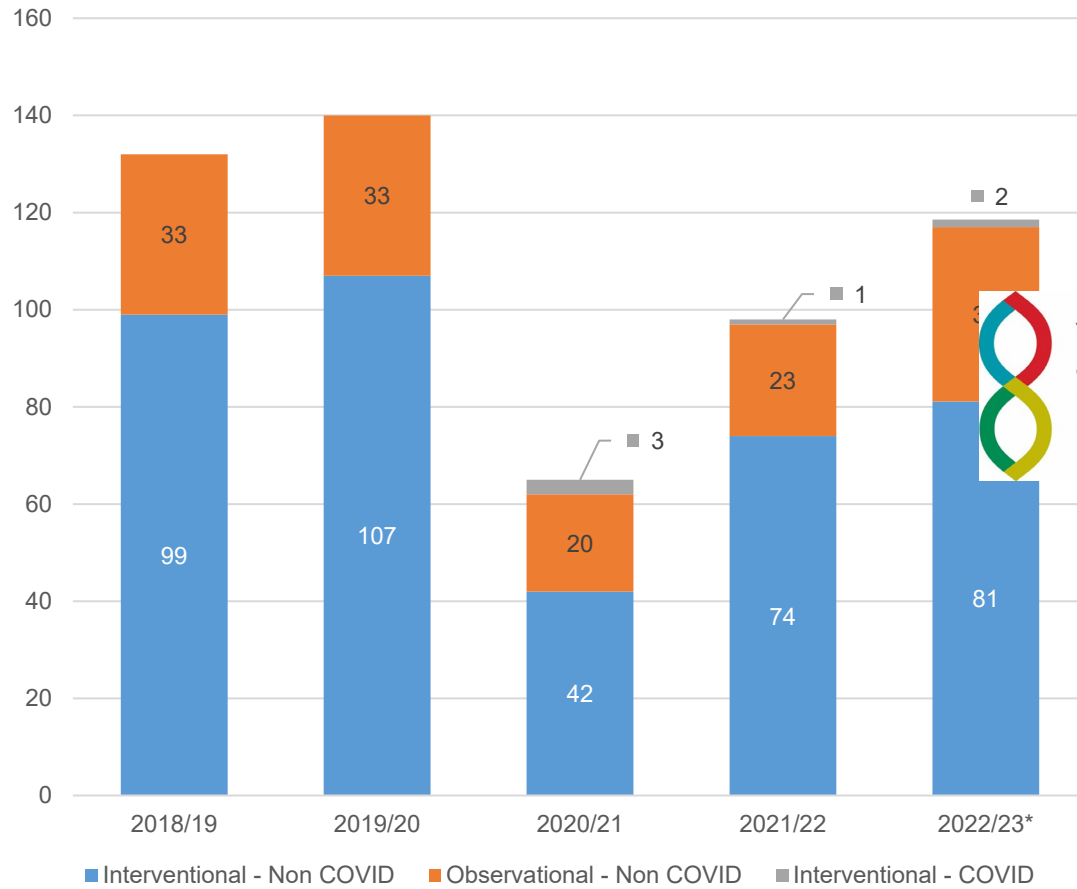
Recriwtio



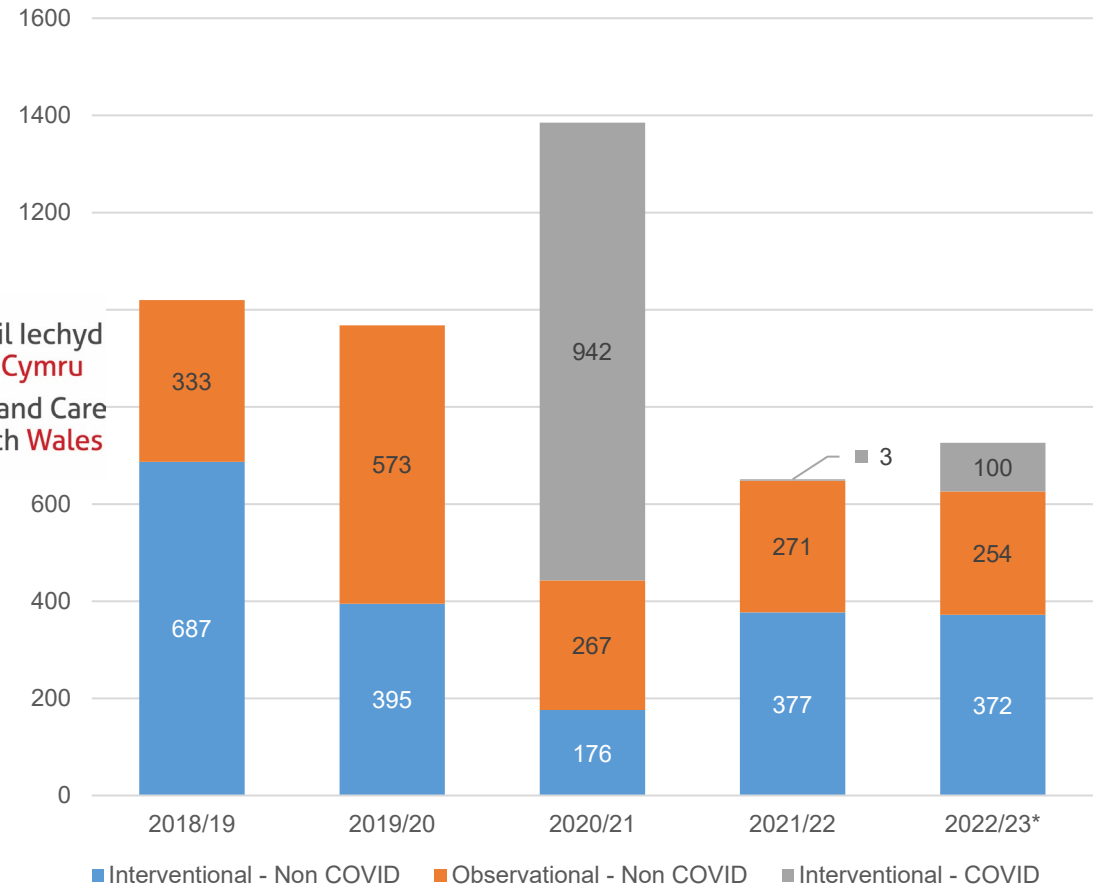
Ymchwil masnachol

* Ffigyrau 2022/23 wedi ru rhagamcanu

Astudiaethau agored a recriwtio

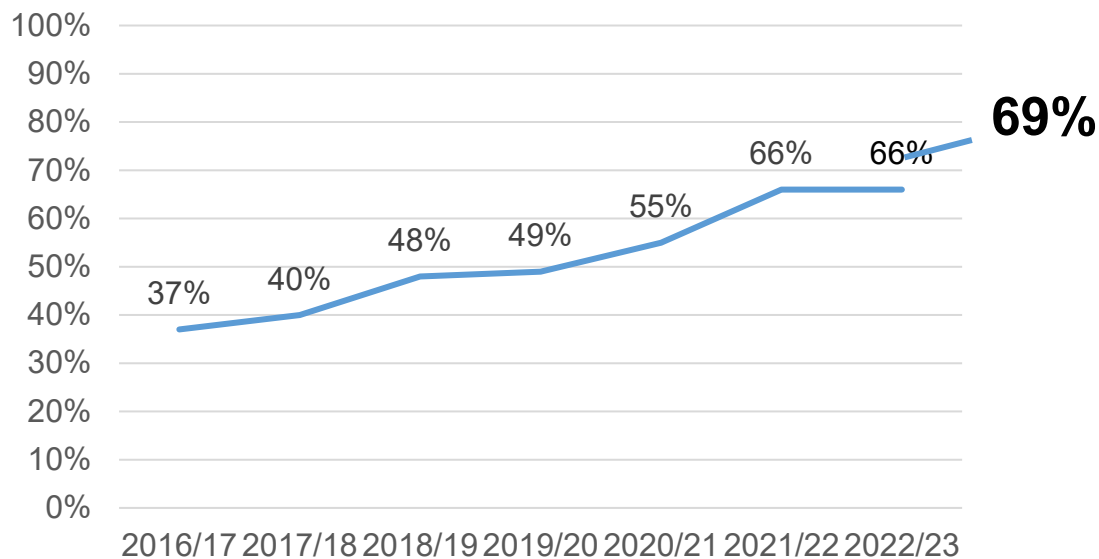


Recriwtio



A ydym yn bodloni disgwyliadau?

% RTT Astudiaethau caeedig heb fod yn fasnachol



55% RTT cyfartalog ar gyfer masnachol caeedig

NEWS

Home | Cost of Living | War in Ukraine | Coronavirus | Climate | UK | World | Business | Politics | Tech

Wales | Wales Politics | Wales Business | North West | North East | Mid | South West | South East | Cymru | Local News

Motor neurone disease: 'False hope' given to Welsh patients

15 February 2022

Ble bydden ni heb ymchwil?
Where would we be without research?

Motor Neurone Disease studies in Wales hoping to make a difference
21 June

Adroddiad Ymchwil Clinigol ABPI

Medi 2021

Prif negeseuon: Mae astudiaethau sydd ar agor yn y DU yn gostwng, mae recriwtio yn gostwng, mae safle byd-eang y DU yn gostwng. Nid yw'r DU wedi gwella o aflonyddwch COVID19.

UK performance in clinical research



Domestic trends

Industry appetite to conduct clinical trials in the UK has remained relatively constant over recent years, but the numbers of trials initiated and share of global recruits is declining.

International trends: clinical trial initiation

From 2018 to 2020, the UK has retained its competitive early clinical research environment (Phase I); however, is falling behind in later phases (Phase II and III).



Adroddiad ar-lein:
<https://www.abpi.org.uk/publications/clinical-research-in-the-uk-an-opportunity-for-growth/>

Partneriaethau Llywodraeth y DU/Diwydiant

The Moderna logo consists of the word "moderna" in a lowercase, red, sans-serif font. Below the text is a horizontal dashed blue line.

£1.5-2 biliwn dros 10 mlynedd o frechlyn ar y gweill (treialon, gweithgynhyrchu, defnyddio)

Piblinell Treial yn seiliedig ar dechnoleg Moderna mRNA

Anadlol (y blynyddoedd cyntaf) yna afiechydon prin (3-5 bl) yna oncoleg (5-10 bl)

Gwella llwybr BAU ar gyfer sefydlu a chyflwyno astudiaethau

The Biontech logo features the word "BIONTECH" in a green, uppercase, sans-serif font. To the right of the text is a circular green icon containing white, curved lines that resemble a DNA double helix or a stylized globe.

Manylion y cytundeb yn cael ei gwblhau – brechlynnau canser



Office for
Life Sciences

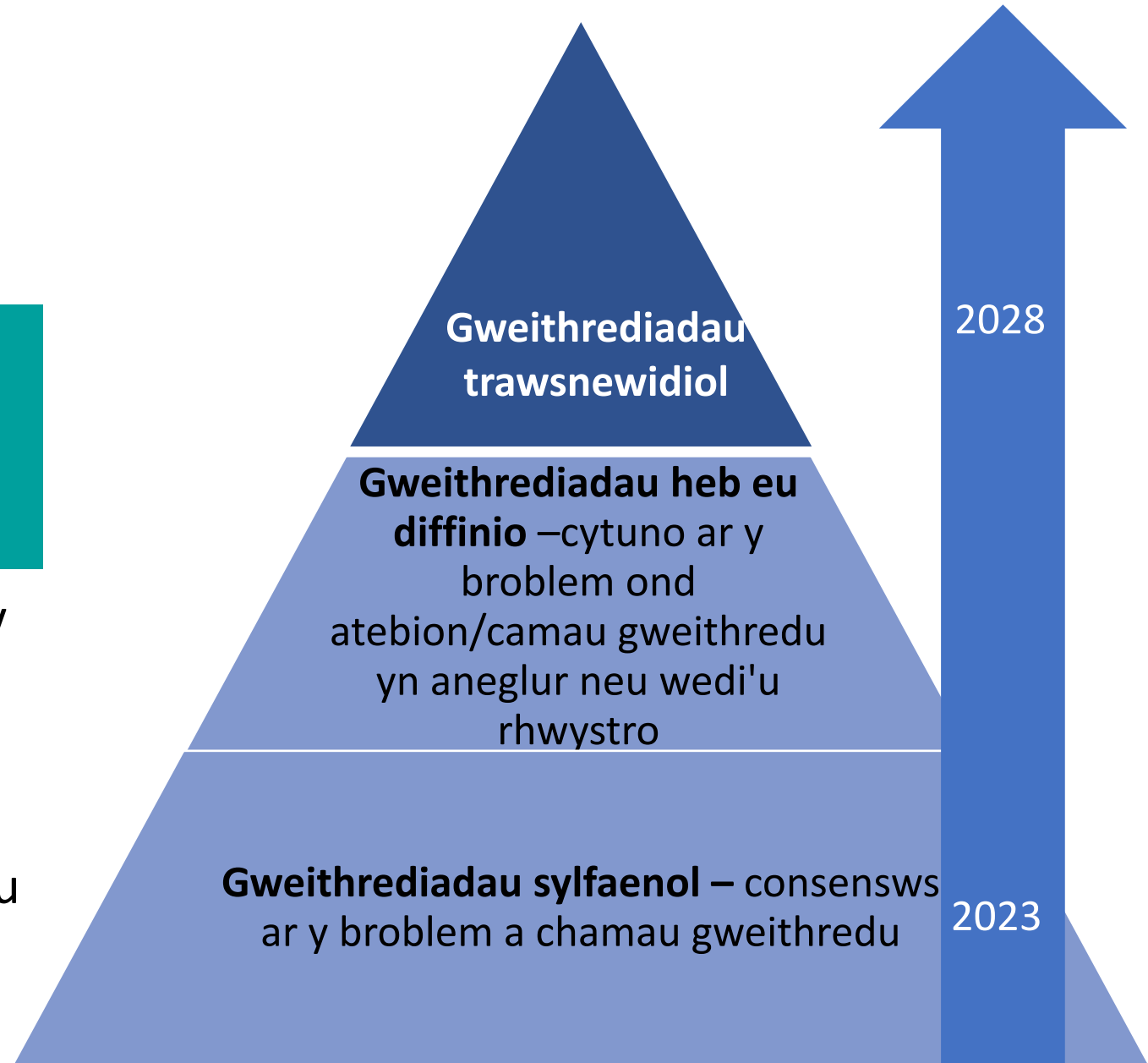
Independent Advice on Clinical Trials
February 2023

Chair: Lord O'Shaughnessy

Ffocws – treialon masnachol Cam III/IV

Adrodd Ebrill 2023

Cyngor ar restr fer o gamau gweithredu
â blaenoriaeth ar gyfer y system gyfan



Yng Nghymru....



**Research
in Wales**

Our offer to the life sciences sector

- World-Leading Research
- Streamlined Services
- Vibrant Research Culture

Ymchwil Iechyd
a Gofal Cymru
Health and Care
Research Wales

Llywodraeth Cymru
Welsh Government



Health and Care Research Wales

One Wales
Delivering research

Ymchwil Iechyd
a Gofal Cymru
Health and Care
Research Wales

Affwrdd ian
Llywodraeth Cymru
Zdriwyd by
Welsh Government

Polisi

Ymrwymiad gweinidogol i weithredu yn y DU

Cynllun Ymchwil Iechyd a Gofal Cymru

Polisi Ymgysylltu â Diwydiant Cymru (2023)

Ymgysylltu parhaus

BioCymru / BioInternational (Mehefin)

Gweithredu bargeinion partneriaeth y DU

Grwpiau Arbenigol y DU

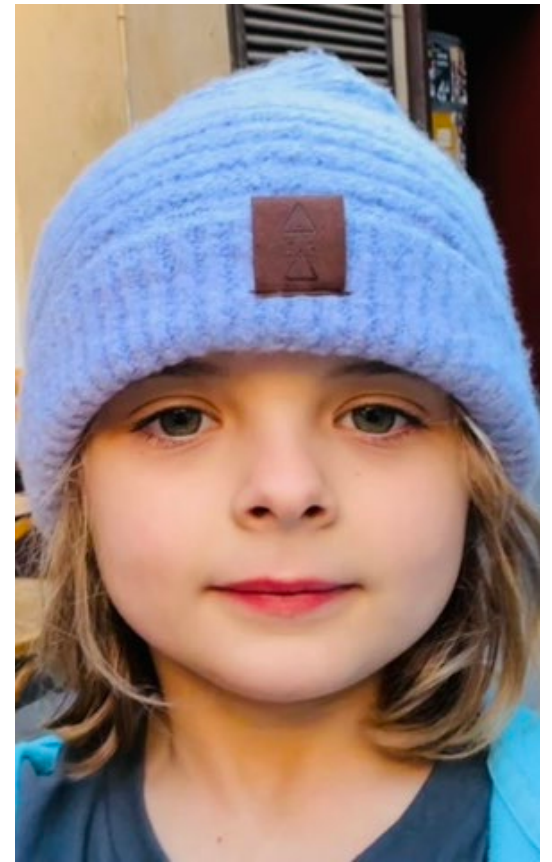
Hyrwyddwyr y Bwrdd.

Prosesau

Parhau i hybu gwelliant yn y gwasanaeth cyflenwi – ein 'fersiwn orau o normal' a newid sylweddol lle bo angen

Adeiladu ar gryfderau cydgysylltu / Unwaith i Gymru / Cymru'n Un

Adnabod a datrys rhwystrau.





Movements have narratives. They tell stories, because they are not just about rearranging economics and politics. They also rearrange meaning. And they're not just about redistributing the goods. **They're about figuring out what is good.**

Marshall Ganz



Team Wales

collaboration for resilience
and growth

- Beth sy'n eich cymell fwyaf am eich gwaith?
- Beth allai fod yn bosibl pe baem yn canolbwyntio ein hymdrechion ar y cyd?
- Sut allech chi ddechrau nawr, **heddiw**?
- Beth yw'r camau ymarferol yr ydych chi'n eu rheoli - y gallech chi eu dechrau **yfory**?
- Beth yw'r gweithredoedd y gwyddoch sydd eu hangen, yr ydych am ddylanwadu arnynt **ar gyfer y dyfodol**?

Nesaf	Yr agenda ddigidol ar gyfer ymchwil yng Nghymru	
11.30	Cyflenwi ymchwil masnachol	Cyflenwi ymchwil gofal sylfaenol a chymunedol
13.30	Cyfathrebiadau ymchwil	Datblygu gyrfa
14.40	Arloesedd mewn cyflenwi ymchwil	

